

BELZONA ESMAGA OUTRO PROBLEMA

CLIENTE

Pedreira, Kansas, EUA

DATA DE APLICAÇÃO

Junho, 1999

SITUAÇÃO DE APLICAÇÃO

Triturador de pedra de 34 toneladas

PROBLEMA

Durante uma interrupção para manutenção, as selas do rolamento principal do triturador de pedra de 34 toneladas da indústria mostrava níveis de desgaste inaceitáveis.

PRODUTOS

Belzona 1121 (Super XL-Metal)

SUBSTRATO

Aço inoxidável

MÉTODO DE APLICAÇÃO

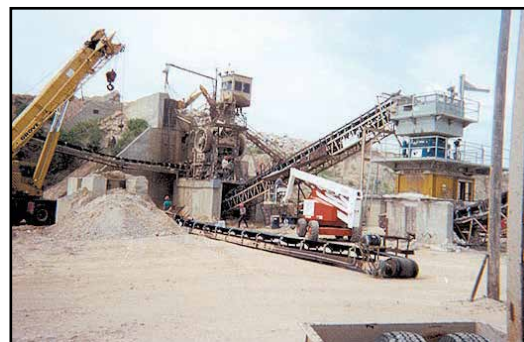
A aplicação foi conduzida de acordo com o Folheto do Sistema Belzona Know-How MPT-7 utilizando Belzona 1121 (Super XL-Metal) devido ao extremo calor do verão e o longo tempo necessário para “reprogramar” o equipamento através do guindaste.

FATOS BELZONA

Esta solução economizou milhares de dólares ao invés da reposição com novas selas de rolamento. O projeto foi coordenado com menos de um dia de aviso, com o Consultor entregando o produto pessoalmente e permanecendo no local por 24 horas para supervisionar a aplicação.

DESCRIÇÃO DAS FOTOS

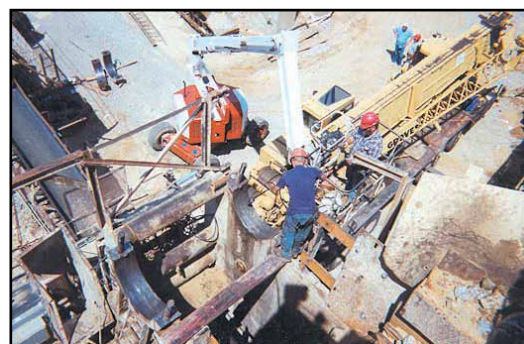
1. Uma visão geral da pedreira
2. Uma visão geral do triturador de pedra
3. Belzona 1121 (Super XL-Metal) sendo aplicado
4. O equipamento sendo remontado



1.



2.



3.



4.

Para mais exemplos de Belzona Know-How in Action, por favor visite <http://khia.belzona.com>



ISO 9001:2008
Q 09335
ISO 14001:2004
EMS 509612

Belzona products are
manufactured under an ISO
9000 Registered Quality
Management System.

UK • USA • Canada • Thailand
www.belzona.com


BELZONA
Reparar • Proteger • Melhorar