

BELZONA RECUPERA E PROTEGE ROTOR DE TURBINA

CLIENTE

Usina Hidroelétrica, Brasil

DATA DE APLICAÇÃO

Setembro, 2011

SITUAÇÃO DE APLICAÇÃO

Rotor de turbina.

PROBLEMA

Desgaste ocasionado pelos efeitos de erosão e cavitação do rotor com altura de queda d'água de 110 m.

PRODUTOS

Belzona 1311 (Ceramic R-Metal)

Belzona 2141 (ARC-Fluid Elastomer)

Belzona 2941 (Elastomer SP-Conditioner)

SUBSTRATO

Aço inoxidável

MÉTODO DE APLICAÇÃO

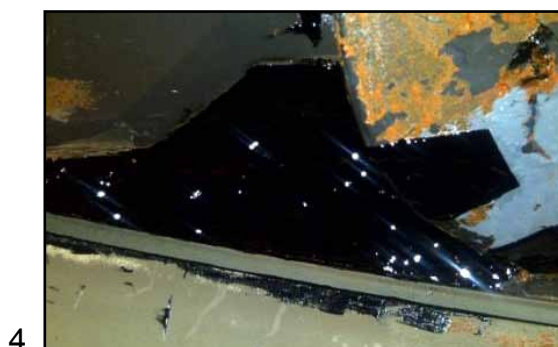
A aplicação foi realizada com base no Folheto do Sistema Belzona Know-How CEP-1. A superfície foi preparada conforme padrão NACE 2 (equivalente ao SA 2 1/2) com jato abrasivo seco ao metal quase branco. Belzona 1311 foi aplicado para suavizar os desgastes presentes nas palhetas (furos e perda de espessura) e em seguida, foi aplicado Belzona 2141 de forma parcial, em certas áreas do rotor. Posteriormente, Belzona 2141 foi aplicado em 2 camadas.

FATOS BELZONA

Belzona atendeu a expectativa do cliente, recuperando e protegendo a superfície do rotor com uma solução duradoura.

DESCRIÇÃO DAS FOTOS

1. Área do rotor desgastada
2. Demarcação da área de aplicação
3. Aplicação em andamento
4. Aplicação finalizada



Para mais exemplos de Belzona Know-How in Action, por favor visite <http://khia.belzona.com>



ISO 9001:2008
Q 09335
ISO 14001:2004
EMS 509612

Belzona products are
manufactured under an ISO
9000 Registered Quality
Management System.

UK • USA • Canada • Thailand
www.belzona.com


BELZONA
Reparar • Proteger • Melhorar