

贝尔佐纳 (Belzona®) 密封油泄漏并保护环境

客户
英国的变电站

施工时间
2007年

工况条件
充油变压器出入舱口

问题
从变压器顶部漏油滴落到地面，并流向路上的下水道，从而引起严重的环境问题。

产品
贝尔佐纳 (Belzona®) 1831 (超级水下金属)

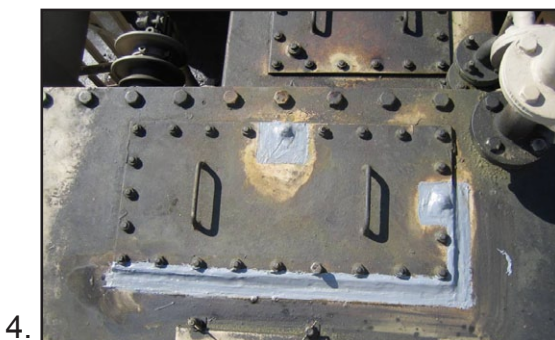
基材
钢

施工程序
此应用按照贝尔佐纳施工技术指导VPF-11a的指示进行修复。清洁表面及使用MBX打磨机作表面处理。先用贝尔佐纳 (Belzona®) 1291堵住可见的泄漏，再施用贝尔佐纳 (Belzona®) 1831和贝尔佐纳 (Belzona®) 9311 (增强带) 密封。

贝尔佐纳(Belzona®)使用效果
这家公司之前是采用不断清洁的方式来处理泄漏。由于缺乏遏制，极需进行一次彻底的维修。该变电站因为要为格拉斯哥的大范围地区供电，所以不能关掉，这意味着修复必须要现场进行。贝尔佐纳 (Belzona®) 1831的表面兼容性是此修复的理想选择。

照片

1. 泄漏的变压器
2. 使用MBX打磨机进行表面处理
3. 表面处理完毕，使用贝尔佐纳 (Belzona®) 1291现场即时堵漏
4. 使用贝尔佐纳 (Belzona®) 1831的完成修复



若想获取更多贝尔佐纳 (Belzona®) 实际应用技巧案例，请访问 <http://khia.belzona.com/cn>