

## 贝尔佐纳 (Belzona®) 修复受气蚀损害的 的饮用水泵

**客户**  
维吉尼亚州的水处理厂

**施工时间**  
2006年1月及2008年4月

**工况条件**  
于当地承包商工厂中修复城市污水处理厂内的立式水泵

**问题**  
吸入筒因气蚀严重受损。

**产品**  
贝尔佐纳 (Belzona®) 1111 (超级金属)  
贝尔佐纳 (Belzona®) 1221 (超级E金属)  
贝尔佐纳 (Belzona®) 1341 (超滑金属)

**基材**  
铸铁

**施工程序**  
2006年1月：损坏的金属使用贝尔佐纳 (Belzona®) 1111 作替代。附着上焊接钢加劲杆强化套管外部。2008年4月：因发现泵有震动的现象发生而将泵送回工作间检查。经检查发现只有些微的损伤。些微的损伤由贝尔佐纳 (Belzona®) 1221 修复以及将贝尔佐纳 (Belzona®) 1221 经 NSF 认证的贝尔佐纳 (Belzona®) 1341 来覆盖。

**贝尔佐纳 (Belzona®) 使用效果**  
顾客的选择就是更换。承包商估计替换需要花费将近10,000至12,000元美金。时间为12周。而贝尔佐纳 (Belzona®) 解决方案仅花费900元美金。

### 照片

1. 24英寸的立式水泵
2. 吸入口上有多处气蚀损伤。泵由贝尔佐纳 (Belzona®) 1111 超级金属修复
3. 泵因震动问题而被送回工作间。检查发现在旧的修复上只有些微的损伤
4. 使用贝尔佐纳 (Belzona®) 1111 超级金属修复些微的气蚀损伤



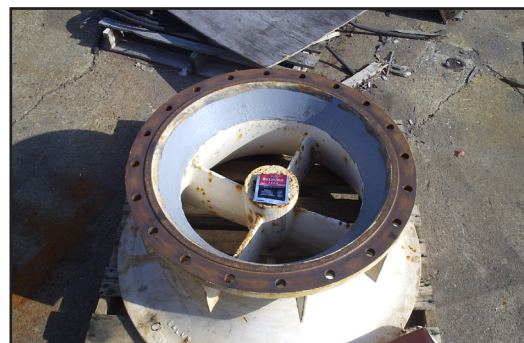
1.



2.



3.



4.

若想获取更多贝尔佐纳 (Belzona®) 实际应用技巧案例，请访问 <http://khia.belzona.com/cn>