

贝尔佐纳(Belzona®)修复船舶发电机轴

客户

埃及某船运公司

施工时间

2005 年 2月

工况条件

运输船的发电机传动轴

问题

位于狭小且密闭位置，磨损的发电机传动轴。

产品

贝尔佐纳(Belzona®)1111 (超级金属)

基材

钢

施工程序

按照贝尔佐纳(Belzona®)施工技术指导MPT-2进行。

贝尔佐纳 (Belzona®)使用效果

贝尔佐纳(Belzona®)在狭小的环境且无需拆卸轴的情况下即成功完成修复工作。这使得船能保持正常航行而不会延迟。

照片

1. 发电机轴修复前
2. 表面准备工作进行中
3. 于表面涂敷并移除多余的材料
4. 完成轴的修复



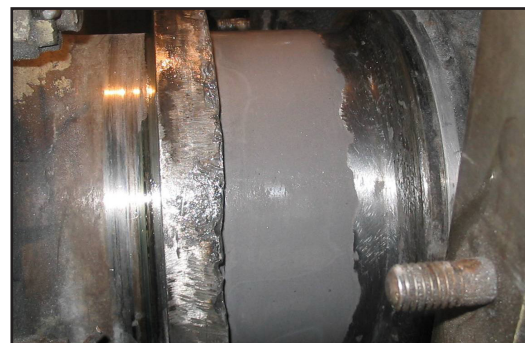
1.



2.



3.



4.

若想获取更多贝尔佐纳 (Belzona®) 实际应用技巧案例，请访问 <http://khia.belzona.com/cn>



ISO 9001:2008
Q 09335
ISO 14001:2004
EMS 509612

依据ISO 9000质量
管理认证体系要求生
产制造

英国 • 美国 • 加拿大 • 中国
www.belzona.cn

BELZONA®
修复 • 保护 • 增强