

贝尔佐纳 (Belzona®) 保护清道机的风扇

客户

加拿大魁北克省当地直辖市

施工时间

2006 年 5 月

工况条件

清路机

问题

因固体颗粒进入清道机而造成风扇叶片严重磨损。

产品

贝尔佐纳(Belzona®)1311 (陶瓷 R-金属)

基材

钢

施工程序

按照贝尔佐纳(Belzona®)施工技术指导FBC-15进行。使用贝尔佐纳和扩充钢板重建正确的轮廓。

贝尔佐纳 (Belzona®) 使用效果

客户选择投资购买两个单位的贝尔佐纳(Belzona®)1311，节省了购买全新风扇需耗资的4000美元。在经过500小时，一季的使用之后，风扇仍处于极佳的状态且不需要任何修复。

照片

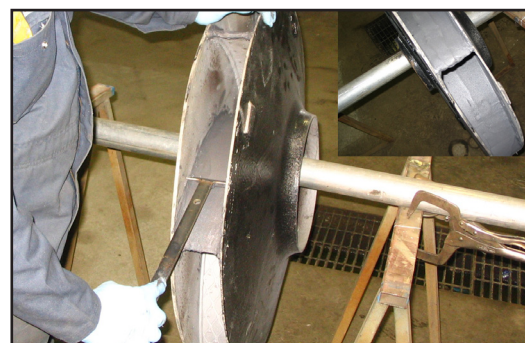
1. 清道机上风扇的位置
2. 风扇上损坏处的检视图
3. 施用贝尔佐纳(Belzona®)1311。风扇在使用前须经过动力平衡调整。
4. 一年之后进行的检查显示贝尔佐纳(Belzona®)1311涂层的状况依然十分良好。



1.



2.



3.



4.

若想获取更多贝尔佐纳 (Belzona®) 实际应用技巧案例，请访问 <http://khia.belzona.com/cn>



ISO 9001:2008
Q 09335
ISO 14001:2004
EMS 509612

依据ISO 9000质量
管理认证体系要求生
产制造

英国 • 美国 • 加拿大 • 中国
www.belzona.cn

BELZONA®
修复 • 保护 • 增强