

贝尔佐纳 (Belzona®) 产品的新旧应用

客户

美国明尼苏达州圣保罗的铁路

施工时间

1996年和2008年

工况条件

柴油商店的地面和斜通道

问题

地面上覆盖的水和油会造成滑倒的危险。而且，清洁的方法也开始侵蚀混凝土。

产品

贝尔佐纳 (Belzona®) 4411 (花岗胶)

贝尔佐纳 (Belzona®) 5231 (SG材料)

基材

混凝土

施工程序

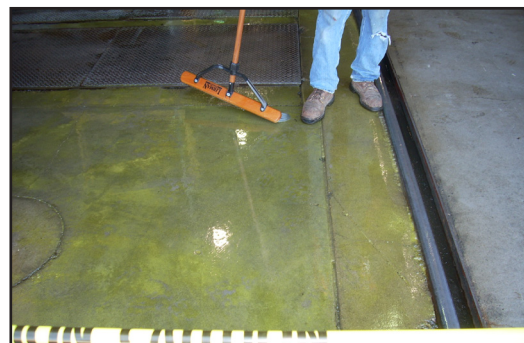
按照贝尔佐纳 (Belzona®) 施工技术指导FPA-3和8进行施工

贝尔佐纳 (Belzona®) 使用效果

12年前修复过的斜通道仍然处于极佳状况，因此节省了不断重新修复系统的时间和成本。地面不仅带来了安全效益，而且可以使工作人员更加容易和快速地清洁。

照片

1. 处理表面
2. 用胶带粘贴边缘
3. 涂抹之前修补孔洞
4. 斜通道上旧有的贝尔佐纳 (Belzona®) 4411与车间地面上新施用的贝尔佐纳 (Belzona®) 5231连接在一起



1.



2.



3.



4.

若想获取更多贝尔佐纳 (Belzona®) 实际应用技巧案例，请访问 <http://khia.belzona.com/cn>



ISO 9001:2008
Q 09335
ISO 14001:2004
EMS 509612

依据ISO 9000质量
管理认证体系要求生
产制造

英国 • 美国 • 加拿大 • 中国
www.belzona.cn


BELZONA®
修复 • 保护 • 增强