

贝尔佐纳(Belzona®)修复注水泵

客户

澳大利亚某蔗糖厂

施工时间

1996年

工况条件

注水泵

问题

泵进水口，耐磨环座和密封压盖发生腐蚀。

产品

贝尔佐纳(Belzona®) 1311 (陶瓷 R金属)

贝尔佐纳(Belzona®) 1321 (陶瓷 S金属)

基材

铸铁

施工程序

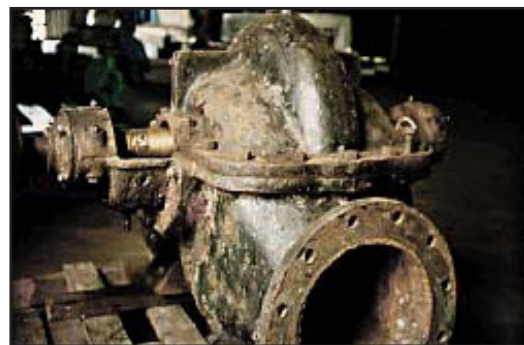
按照贝尔佐纳(Belzona®)施工技术指导CEP-1, 2 和3进行施工。

贝尔佐纳 (Belzona®)使用效果

注水泵在制糖厂使用非常广泛，通常遭受磨蚀和腐蚀的侵害。

照片

1. 遭受腐蚀的分体式注水泵
2. 再造耐磨环座和密封压盖
3. 对泵的壳体进行全面刷涂保护



1.



2.



3.