

美国得克萨斯州的制糖厂

客户

1985年

施工时间

1985年

工况条件

泥灰泵

问题

泵壳体和叶片遭受泥灰的磨蚀

产品

贝尔佐纳(Belzona®) 2111 (D & A Hi-Build 高分子橡胶)

基材

铸铁

施工程序

按照贝尔佐纳(Belzona®)施工技术指导SHM-9更新版进行施工。

贝尔佐纳 (Belzona®)使用效果

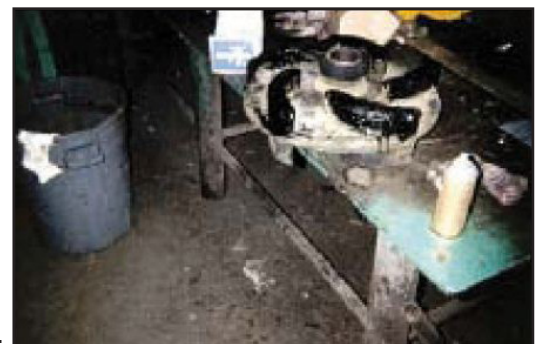
贝尔佐纳(Belzona®)2000系列高分子橡胶为泵的壳体提供了必要的抗磨和抗冲击保护。

照片

1. 施工前的壳体
2. 对叶片进行涂层保护
3. 使用贝尔佐纳(Belzona®) 2000系列产品彻底保护的壳体



1.



2.



3.