

贝尔佐纳 (Belzona®) 修复法兰西斯 (Francis) 涡轮机导叶

客户

捷克共和国的水力发电厂

施工时间

2003年9月

工况条件

法兰西斯(Francis)涡轮机导叶

问题

水中的碎片冲击，加上侵蚀和腐蚀，让这个涡轮机难以进行修复并需要更换。

产品

贝尔佐纳 (Belzona®) 1111 (超级金属)

贝尔佐纳 (Belzona®) 1341 (超滑金属)

基材

钢铁

施工程序

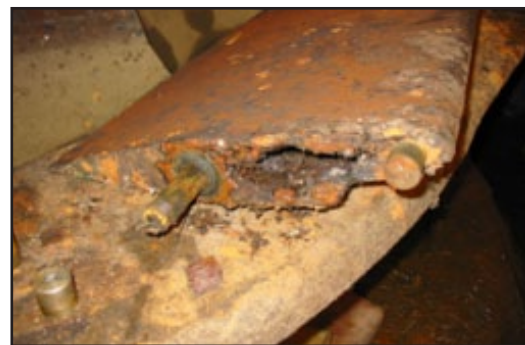
此应用程序是按照贝尔佐纳(Belzona®)施工技术指导CEP-8和CEP-10进行修复。

贝尔佐纳 (Belzona®) 使用效果

大修后，客户可看到导叶和转轮增加了10- 15%的效率。施工一年后进行检测，只发现由水中大型物体所造成的轻微损害。

照片

1. 损坏的导叶片
2. 已进行喷砂的叶片
3. 已使用贝尔佐纳 (Belzona®) 1111重建的叶片
4. 已使用贝尔佐纳 (Belzona®) 1341的叶片



1.



2.



3.



4.

若想获取更多贝尔佐纳 (Belzona®) 实际应用技巧案例，请访问 <http://khia.belzona.com/cn>



ISO 9001:2008
Q 09335
ISO 14001:2004
EMS 509612

依据ISO 9000质量
管理体系要求生
产制造

英国 • 美国 • 加拿大 • 中国
www.belzona.cn


BELZONA®
修复 • 保护 • 增强