

## 贝尔佐纳(Belzona®)修复过盈的键槽

### 客户

保加利亚的供水公司

### 施工时间

2003年3月

### 工况条件

中开式离心泵双吸端的轴。

### 问题

键槽座破裂的边缘。荷载传递没有足够的接触面积。

### 产品

贝尔佐纳(Belzona®)1111(超级金属)

### 基材

钢

### 施工程序

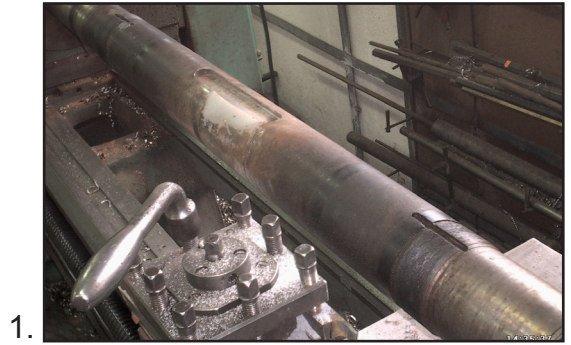
此应用程序是按照贝尔佐纳(Belzona®)施工技术指导MPT-4进行。

### 贝尔佐纳(Belzona®)使用效果

贝尔佐纳(Belzona®)的修复提供了一个可替代焊接和再加工的低成本方案,使机械可以快速地恢复运行。在2007年6月检查的时候发现修复处仍然正常运行。

### 照片

1. 磨损的键槽
2. 已表面处理
3. 键槽嵌入贝尔佐纳(Belzona®)涂层中



若想获取更多贝尔佐纳(Belzona®)实际应用技巧案例, 请访问 <http://khia.belzona.com/cn>



依据ISO 9000质量  
管理认证体系要求生  
产制造

英国·美国·加拿大·中国  
[www.belzona.cn](http://www.belzona.cn)

