

贝尔佐纳 (Belzona®) 翻新走火通道，提高安全性

客户
英国的警察局

施工时间
2010年11月

工况条件
火灾逃生楼梯

问题
正常的步行和风化作用对火灾逃生楼梯造成损坏和磨损，引发潜在的滑倒危害。

产品
贝尔佐纳 (Belzona®) 4411(花岗胶) 贝尔佐纳 (Belzona®) 5111 (陶瓷涂层) 贝尔佐纳 (Belzona®) 6111(阳极涂层)

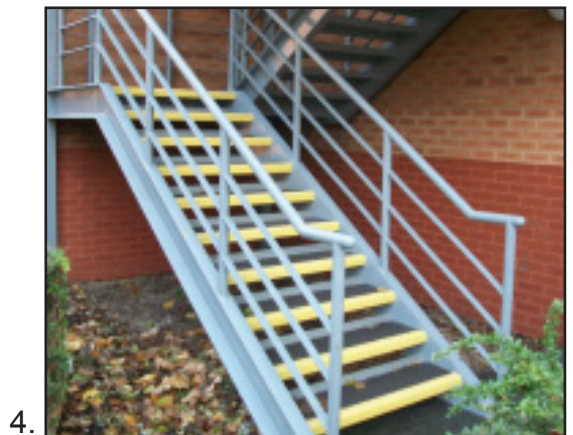
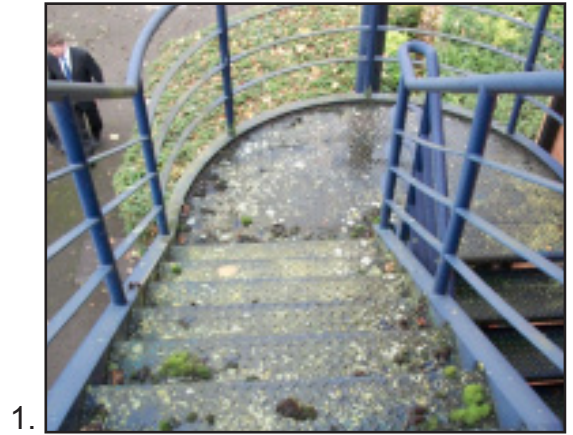
基材
钢

施工程序
按照贝尔佐纳 (Belzona®) 施工技术指导FPA-8修订版进行施工。在楼梯施用了添加有混凝土的灰色和黄色的贝尔佐纳 (Belzona®) 4411 (花岗胶)。贝尔佐纳 (Belzona®) 5111 /6111系统被应用于楼梯扶手。贝尔佐纳 (Belzona®) 1111用来平滑锈蚀的钢结构。

贝尔佐纳 (Belzona®)使用效果
选定这个解决方案是因为其使用寿命长，且修复具有成本效益。客户对于施工的外观非常满意。贝尔佐纳 (Belzona®)防滑系统为梯阶的突沿提供了防滑保护，并提高了可见度。

照片

1. 和
2. 入口处台阶的初始状态
3. 和
4. 施工完成



若想获取更多贝尔佐纳 (Belzona®) 实际应用技巧案例，请访问 <http://khia.belzona.com/cn>



依据ISO 9000质量
管理认证体系要求生
产制造

英国·美国·加拿大·中国
www.belzona.cn

