

贝尔佐纳(Belzona®)修复和保护制冷机组

客户
埃及某五星级饭店

施工时间
2004年4月

工况条件
饭店空调房内制冷机组的端盖和管板

问题
所有水侧组件均受到侵蚀腐蚀，特别是管道周围的管板受到较深侵蚀。

产品
贝尔佐纳(Belzona®)1311 (陶瓷 R-金属) 贝尔佐纳(Belzona®)1321 (陶瓷 S-金属)

基材
钢铁

施工程序
此次施工参照贝尔佐纳(Belzona®)施工技术指导HEX-1和HEX-3 进行。

贝尔佐纳 (Belzona®)使用效果
先对已腐蚀的金属用贝尔佐纳(Belzona®)1311 (陶瓷 R-金属) 进行重建，然后使用贝尔佐纳(Belzona®)1321 (陶瓷 S-金属) 将所有表面敷涂两层涂层作为保护。采用这样的原位修复方法不仅能够提供长久的修复与保护，而且能够将空调房的运作中断降至最小。

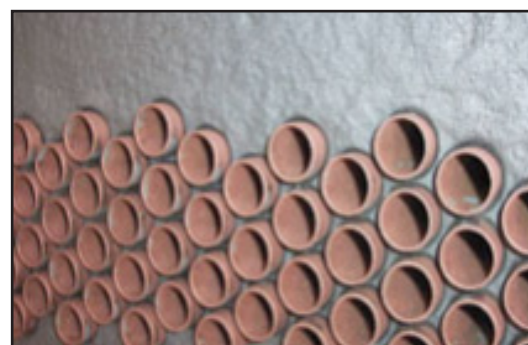
- 照片**
1. 制冷机组的整体全貌。
 2. 腐蚀的管板。
 3. 在表面处理之后，管板的腐蚀程度清晰可见。
 4. 施工完成。



1.



2.



3.



4.

若想获取更多贝尔佐纳 (Belzona®) 实际应用技巧案例，请访问 <http://khia.belzona.com/cn>



依据ISO 9000质量
管理认证体系要求生
产制造

英国·美国·加拿大·中国
www.belzona.cn

