

## 贝尔佐纳(Belzona®)使泵恢复正常

### 客户

埃及水厂

### 施工时间

2004年12月

### 工况条件

4个剖分式泵

### 问题

这四个剖分式泵已经受到严重侵蚀和腐蚀。因此与正常流速相比，流速慢了很多。

### 产品

贝尔佐纳(Belzona®)1311 (陶瓷R金属)

贝尔佐纳(Belzona®)1321 (陶瓷S金属)

### 基材

铸铁

### 施工程序

按照贝尔佐纳(Belzona®)施工技术指导CEP-1, CEP-2, CEP-3和CEP-5进行施工。

### 贝尔佐纳 (Belzona®)使用效果

每个泵的分水界都出现很多问题，耐磨环座已经降低了水厂的效率。此工厂并没有购买新泵而是使用贝尔佐纳(Belzona®)为旧泵提供更多保护让工厂恢复使用。

### 照片

1. 4个受损泵的总览图
2. 受到腐蚀-侵蚀的泵与分水界
3. 在泵内重建受侵蚀区域
4. 完成施工



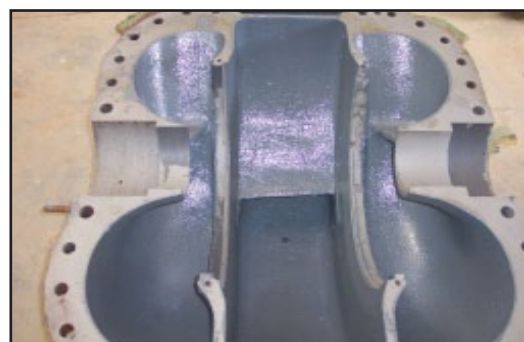
1.



2.



3.



4.

若想获取更多贝尔佐纳 (Belzona®) 实际应用技巧案例，请访问 <http://khia.belzona.com/cn>



ISO 9001:2008  
Q 09335  
ISO 14001:2004  
EMS 509612

依据ISO 9000质量  
管理认证体系要求生  
产制造

英国 • 美国 • 加拿大 • 中国  
[www.belzona.cn](http://www.belzona.cn)

  
**BELZONA®**  
修复 • 保护 • 增强