

贝尔佐纳(Belzona®)重新整修学校的台阶

客户
英国华威郡

施工时间
2011年5月

工况条件
通往学校屋顶的台阶，下面是清洗间。

问题
台阶上的水渗入清洗间，因此需要进行密封。通往屋顶的通道必不可少，必须避免任何滑倒的危险。

产品
贝尔佐纳(Belzona®)5811 (浸泡等级)
贝尔佐纳(Belzona®)4411 (花岗胶)

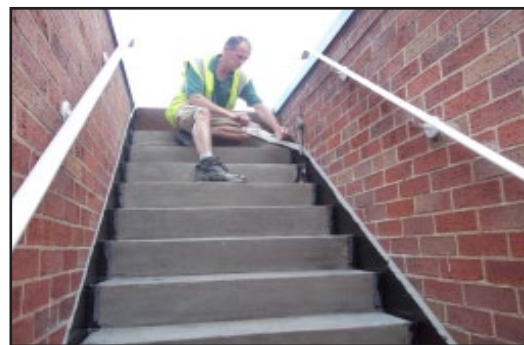
基材
混凝土

施工程序
按照贝尔佐纳(Belzona®)施工技术指导FPA-8进行施工。

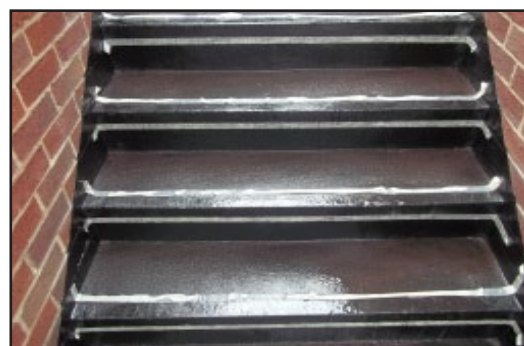
贝尔佐纳 (Belzona®)使用效果
施工进行了2天，现在已经可以为学校提供安全防水的台阶。因为此修复取得了成功，客户又将现场的其他台阶使用贝尔佐纳(Belzona®)4411进行修复。

照片

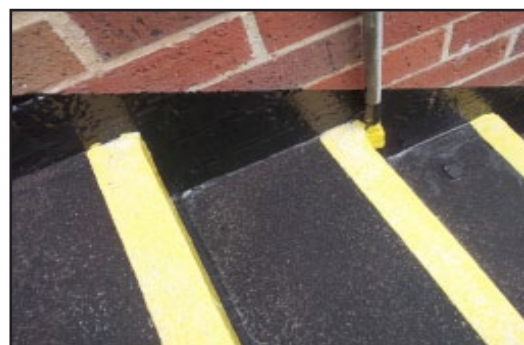
1. 将贝尔佐纳(Belzona®)5811敷涂在墙上
2. 将贝尔佐纳(Belzona®)5811敷涂在台阶上
3. 密封后的台阶与墙
4. 将贝尔佐纳(Belzona®)4411敷涂在台阶边缘，完成施工



1.



2.



3.



4.

若想获取更多贝尔佐纳 (Belzona®) 实际应用技巧案例，请访问 <http://khia.belzona.com/cn>