

贝尔佐纳(Belzona®)重建并保护叶片

客户

埃及的水厂

施工时间

2003年2月

工况条件

2个水泵的叶轮

问题

叶轮的叶片严重的气蚀损坏

产品

贝尔佐纳(Belzona®)1311 (陶瓷R金属)

贝尔佐纳(Belzona®)1321 (陶瓷S金属)

基材

铸铁

施工程序

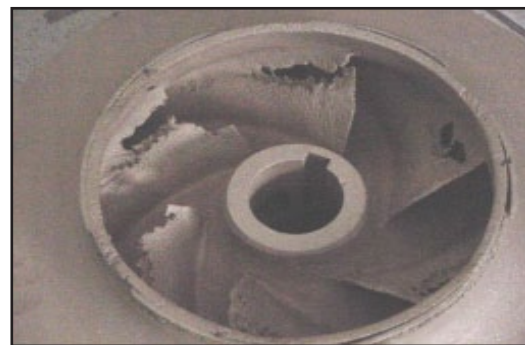
按照贝尔佐纳(Belzona®) 施工技术指导CEP-1和CEP-3 进行施工。

贝尔佐纳 (Belzona®)使用效果

贝尔佐纳(Belzona®)重建了气蚀的叶片，节省了更换叶轮的费用。使用贝尔佐纳(Belzona®)1321敷涂叶片可以提供耐气蚀保护。此施工还用于其它的叶轮，这些叶轮仍然正常运行。

照片

1. 叶轮上受到气蚀损害的叶片
2. 准备重建受损的边缘
3. 重建叶片
4. 重建后并进行敷涂的叶片



1.



2.



3.



4.

若想获取更多贝尔佐纳 (Belzona®) 实际应用技巧案例，请访问 <http://khia.belzona.com/cn>



ISO 9001:2008
Q 09335
ISO 14001:2004
EMS 509612

依据ISO 9000质量
管理认证体系要求生
产制造

英国 • 美国 • 加拿大 • 中国
www.belzona.cn

BELZONA®
修复 • 保护 • 增强