

## 贝尔佐纳 (Belzona®) 修复有裂纹的钢制隧道

**客户**  
马其顿Usje的水泥厂

**施工时间**  
2004年9月

**工况条件**  
钢制隧道

**问题**  
一个700毫米长的裂纹出现在钢墙的焊接接头

**产品**  
贝尔佐纳 (Belzona®) 1221 (超级E金属)

**基材**  
钢

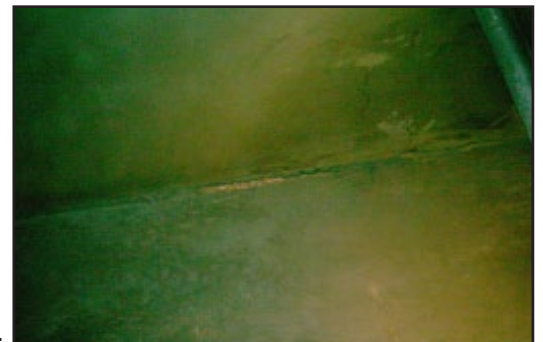
**施工程序**  
此应用程序是按照贝尔佐纳(Belzona®)施工技术指导ENC-1进行修复。

**贝尔佐纳 (Belzona®)使用效果**  
客户尝试将硅胶使用在裂缝上,但这个方法在一个月內失效。这次贝尔佐纳(Belzona®)是作为一个暂时的解决方法,目的是堵住裂缝3个月并维持到工厂所计划的关闭时间进行焊接修复。客户非常满意这项施工和费用,而最重要的是不用在所计划的大修之前关闭工厂。

- 照片**
1. 钢制隧道入口
  2. 钢制隧道内的裂纹
  3. 使用贝尔佐纳 (Belzona®) 1221 (超级E金属) 进行修复



1.



2.



3.