

贝尔佐纳 (Belzona®) 用在土豆削皮机的抓持系统

客户
埃及土豆片厂

施工时间
2001年1月

工况条件
土豆削皮机

问题
原来的系统需要更换成一个使用寿命更长的系统

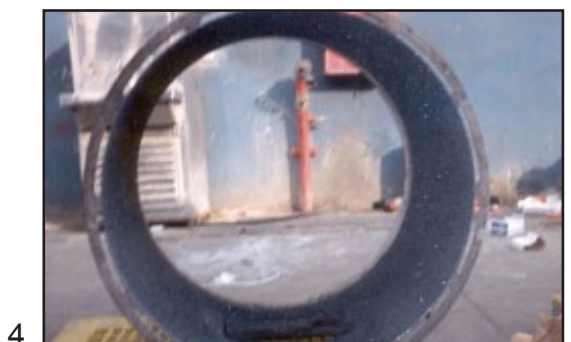
产品
贝尔佐纳 (Belzona®) 1321 (陶瓷S金属)

基材
钢

施工程序
此应用程序是按照贝尔佐纳(Belzona®)施工技术指导SHM-12进行修复。在使用贝尔佐纳 (Belzona®) 1321 (陶瓷S金属) 之后, 加上砂砾以提供更好的抓持系统。

贝尔佐纳 (Belzona®)使用效果
贝尔佐纳 (Belzona®) 抓持系统让土豆削皮机的工作更有效率及更长的使用寿命。同样的施工也用在许多土豆削皮机上。

- 照片**
1. 土豆削皮机的表面处理
 2. 施用贝尔佐纳 (Belzona®) 1321
 3. 加上砂砾
 4. 系统可以使用



若想获取更多贝尔佐纳 (Belzona®) 实际应用技巧案例, 请访问 <http://khia.belzona.com/cn>



依据ISO 9000质量
管理认证体系要求生
产制造

英国·美国·加拿大·中国
www.belzona.cn

