

贝尔佐纳 (Belzona®) 保护电站烟囱

客户

英国约克郡的燃煤电站

施工时间

2008年7月

工况条件

排气烟囱的顶部

问题

由于排放的气体和紫外线，加上恶劣的天气，现有涂层开始降解。

产品

贝尔佐纳 (Belzona®) 5111 (陶瓷涂层)

贝尔佐纳 (Belzona®) 4141 (乳浆建造)

基材

沥青覆盖钢筋混凝土

施工程序

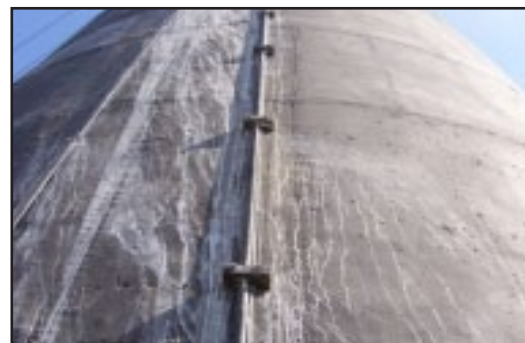
此应用程序是按照贝尔佐纳(Belzona®)施工技术指导WPA-2进行修复。进行喷砂处理把恶化的沥青移除。使用贝尔佐纳 (Belzona®) 4141重建裂缝及剥落的混凝土，接着涂抹贝尔佐纳 (Belzona®) 5111。

贝尔佐纳 (Belzona®)使用效果

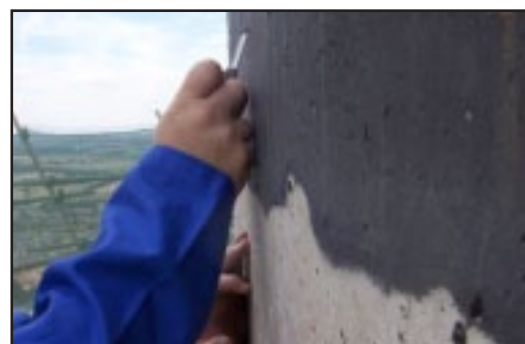
选用贝尔佐纳 (Belzona®) 5111是由于其良好的长期防紫外线性能和耐化学性。易于施工也是使用贝尔佐纳 (Belzona®) 系统的好处。

照片

1. 现有涂层降解
2. 使用贝尔佐纳 (Belzona®) 5111
3. 在2008年完成施工
4. 在2010年重访施工点



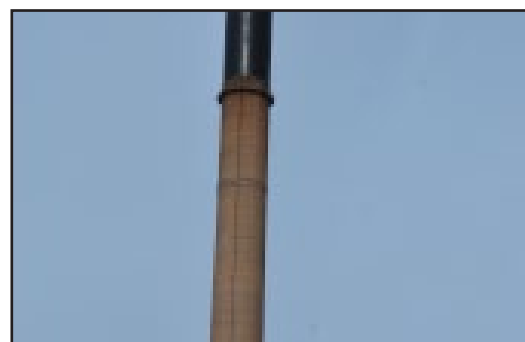
1.



2.



3.



4.

若想获取更多贝尔佐纳 (Belzona®) 实际应用技巧案例，请访问 <http://khia.belzona.com/cn>



ISO 9001:2008
Q 09335
ISO 14001:2004
EMS 509612

依据ISO 9000质量
管理认证体系要求生
产制造

英国 • 美国 • 加拿大 • 中国
www.belzona.cn

BELZONA®
修复 • 保护 • 增强