

实际应用技巧

贝尔佐纳 (Belzona®) 重建和保护导流套

客户

加拿大温哥华MV HAIDA MONARCH

施工时间

1996年

工况条件

大型自走式原木装载船的导流套

问题

导流套内圆周出现冲蚀腐蚀

产品

贝尔佐纳 (Belzona®) 1311 (陶瓷R金属)

贝尔佐纳 (Belzona®) 1341 (超滑金属)

基材

低碳钢

施工程序

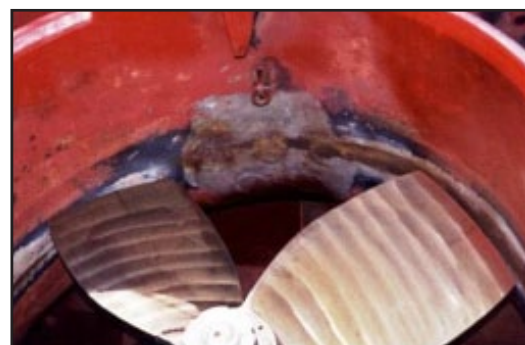
此应用程序是按照贝尔佐纳(Belzona®)施工技术指导SOS-1和2进行修复。

贝尔佐纳 (Belzona®)使用效果

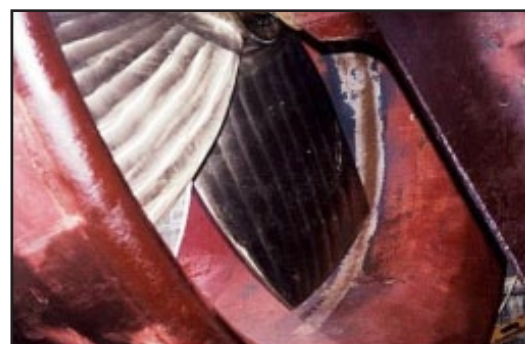
这个施工显示船只在干船坞进行三年的大修。在照片中可以看到贝尔佐纳 (Belzona®) 涂层保护导流套在这段时间免受冲蚀腐蚀的影响。

照片

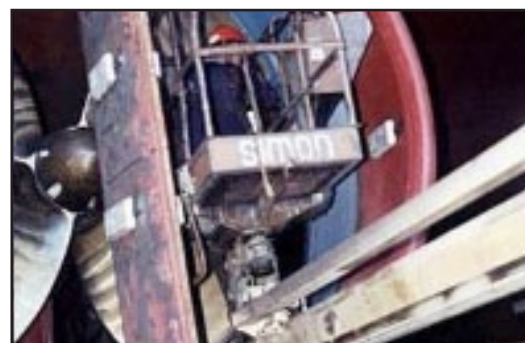
1. 使用三年后，显示导流套端口侧的冲蚀。
2. 使用三年后的右舷侧导流套
3. 焊接后，在导流套再施用贝尔佐纳 (Belzona®) 1341封闭各种裂缝。



1.



2.



3.