

贝尔佐纳 (Belzona®) 让入口更美观和安全

客户

英国唐克斯特的主题中心

施工时间

2002年

工况条件

木材甲板

问题

打滑问题，特别是在建筑的主要入口。客户试图在木材甲板上钉细铁丝网来解决此问题，但是适得其反，造成了摔倒的危险。

产品

贝尔佐纳 (Belzona®) 5811 (浸泡等级)

贝尔佐纳 (Belzona®) 9221 (幼粒防滑白混凝土)

基材

木材

施工程序

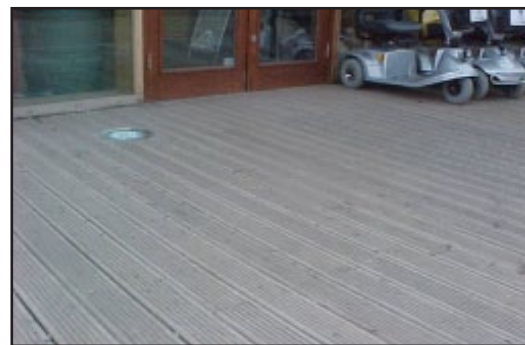
此应用程序是按照贝尔佐纳(Belzona®)施工技术指导FPA-8进行修复。贝尔佐纳 (Belzona®) 5811和50%的贝尔佐纳 (Belzona®) 9221混合。

贝尔佐纳 (Belzona®)使用效果

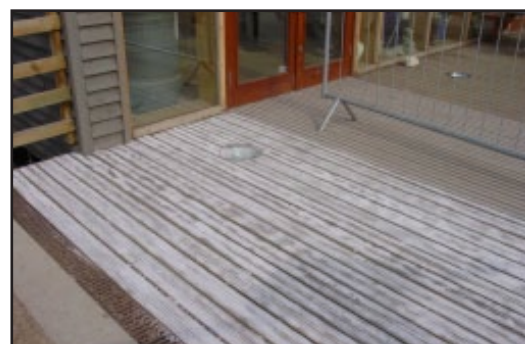
在木材甲板的一半范围使用了贝尔佐纳 (Belzona®) 防滑系统。值得注意的是，木材甲板面是很滑和很危险的，但使用了贝尔佐纳 (Belzona®) 即使在水浸泡的情况下仍然可以提供良好的抓持性能。

照片

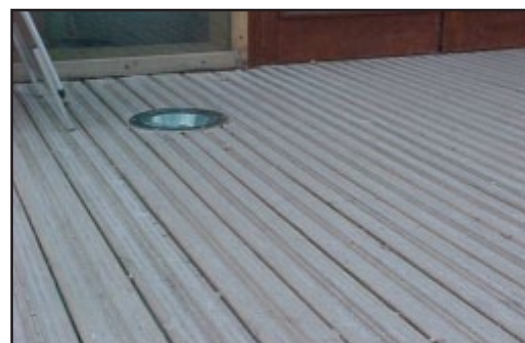
1. 打滑问题
2. 用胶带把6个凹槽的其中两个屏蔽，施用贝尔佐纳 (Belzona®) 5811和50%的混凝土。
3. 把胶带拿走后施工就完成



1.



2.



3.