

贝尔佐纳(Belzona®)疏通堵塞的洗涤器

客户

美国佛罗里达的制糖厂

施工时间

2005年10月

工况条件

位于制糖厂内电热厂的洗涤器

问题

碳钢制的容器墙因腐蚀而变得粗糙。变粗糙的墙聚集了沙砾和灰尘，最终导致迅速出现4到8英尺厚度的堵塞。此堵塞致使洗涤器失效，静电沉积导致每天5万美元的亏损。

产品

贝尔佐纳(Belzona®)1811 (陶瓷碳化物)

贝尔佐纳(Belzona®)1391 (陶瓷高温金属)

基材

碳钢

施工程序

按照贝尔佐纳(Belzona®)施工技术指导TCC-3对贝尔佐纳(Belzona®)1811和贝尔佐纳(Belzona®)1391进行施工。

贝尔佐纳 (Belzona®)使用效果

在3个月内，原有的3英寸混凝土内衬出现磨损导致碳钢容器壁暴露。另外，混凝土的恶化和多孔也加剧了堵塞的问题。

照片

1. 使用贝尔佐纳(Belzona®)修复的两个其中之一洗涤器。
2. 在高磨损区域敷涂贝尔佐纳(Belzona®)1811 (陶瓷碳化物) 以提供更强的耐磨损性。
3. 敷涂贝尔佐纳(Belzona®)1391 (陶瓷高温金属) 提供平滑的表面并可以提供耐磨损与高温的保护。
4. 使用贝尔佐纳(Belzona®)1391 (陶瓷高温金属) 11个月后。虽然因高温环境而出现了变形，但是涂层100%完整无缺，而且未出现堵塞问题。



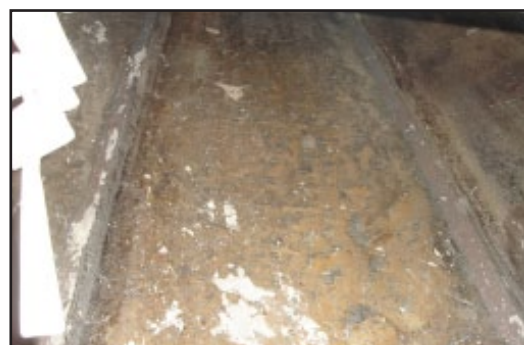
1.



2.



3.



4.

若想获取更多贝尔佐纳 (Belzona®) 实际应用技巧案例，请访问 <http://khia.belzona.com/cn>



ISO 9001:2008
Q 09335
ISO 14001:2004
EMS 509612

依据ISO 9000质量
管理体系要求生
产制造

英国 • 美国 • 加拿大 • 中国
www.belzona.cn

BELZONA®
修复 • 保护 • 增强