

## 贝尔佐纳 (BELZONA®) 为化学药剂罐提供内防腐保护

### 客户

中国广东某石油公司

### 施工时间

2014年7月

### 工况条件

化学药剂罐

### 问题

罐体内壁受到化学腐蚀，造成安全隐患。

### 产品

贝尔佐纳(Belzona®) 4341 (乳浆 CR4) 贝尔佐纳(Belzona®) 1111 (超级金属)

### 基材

碳钢

### 施工程序

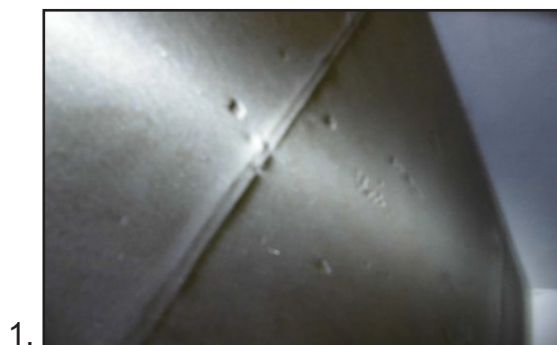
按照贝尔佐纳(Belzona®)施工技术指导TCC-5进行施工。先对罐体内壁腐蚀点进行打砂表面处理，经测试后，粗糙度达到3密耳至4密耳。使用清洗剂9111清洗处理后的金属表面，等待干燥。然后，涂敷1111修补打砂后缺失的金属表面，涂敷Belzona 4341，待第一层基本干燥后（24小时内），涂敷第二层涂层。最后，使用测厚仪选点检测涂层厚度，厚度不小于500 $\mu\text{m}$ 。

### 贝尔佐纳 (Belzona®)使用效果

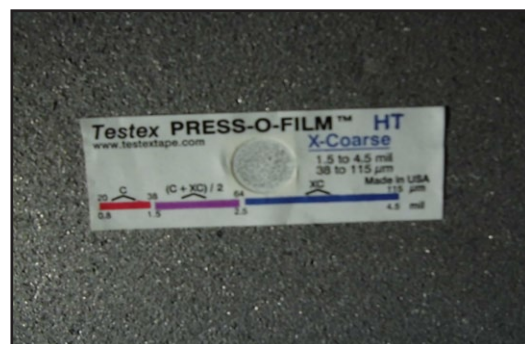
贝尔佐纳(Belzona®)4341 (乳浆CR4) 是一种双组分阻隔涂层，用于保护受到化学侵蚀，特别是无机酸侵蚀的表面。通过内涂层保护罐体内侧，为客户节省了大量的设备更换成本，解除了安全隐患，客户对贝尔佐纳(Belzona®)的解决方案十分满意。

### 照片

1. 金属表面的腐蚀情况
2. 对打砂后的金属表面进行粗糙测试
3. 厚度测试
4. 罐体内壁修复完毕



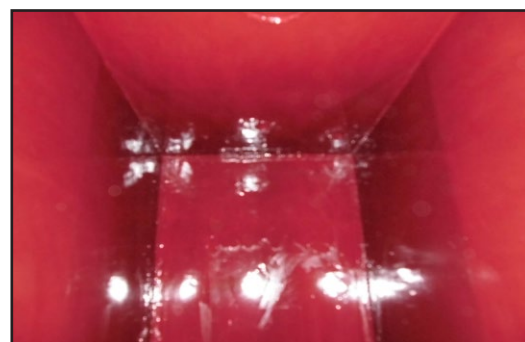
1.



2.



3.



4.

若想获取更多贝尔佐纳 (Belzona®) 实际应用技巧案例，请访问 <http://khia.belzona.com/cn>



ISO 9001:2008  
Q 09335  
ISO 14001:2004  
EMS 509612

依据ISO 9000质量  
管理认证体系要求生  
产制造

英国 • 美国 • 加拿大 • 泰国  
[www.belzona.cn](http://www.belzona.cn)

  
**BELZONA®**  
修复 • 保护 • 增强