

## WIEDERAUFBAU EINES KÜHLWASSER-PUMPENDIFFUSORS MIT BELZONA

### KUNDE

Kraftwerk, Ägypten

### ANWENDUNGSDATUM

April 2002

### BEARBEITUNGSGEGENSTAND

Diffusor und Einlauftrichter der Haupt-Kühlwasser-Saugpumpe

### PROBLEM

Schwerwiegende Erosionskorrosion

### PRODUKTE

Belzona 1311 (Ceramic R-Metal)

Belzona 1341 (Supermetalgilde)

### SUBSTRAT

Gusseisen

### ANWENDUNGSMETHODE

Die Anwendung wurde gemäß den Belzona Know-how System Infoblättern CEP-1, -3 und -5 durchgeführt.

### BELZONA FAKTEN

Der Import eines neuen Diffusors und eines neuen Einlauftrichters hätte 6 Monate gedauert und 100.000 USD gekostet. Die Belzona-Anwendung kostete dagegen nur 2.800 USD. Die Pumpe konnte innerhalb von 48 Stunden wieder in Betrieb genommen werden.

### FOTOS

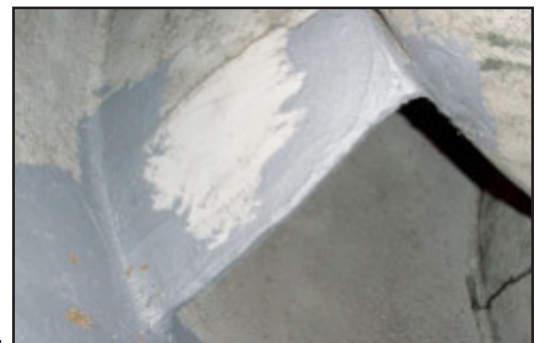
1. Die Schwere der Erosion ist klar erkennbar
2. Oberflächenvorbereitung durch Sandstrahlen
3. Der Erosionsschaden wurde mit Belzona 1311 (Ceramic R-Metal) wiederaufgebaut
4. Beschichtung mit Belzona 1341 (Supermetalgilde)



1.



2.



3.



4.

Weitere Know-how in Aktion-Fallbeispiele finden Sie unter <http://khia.belzona.com/de>