

BELZONA ERHÖHT DIE LEBENSDAUER EINES NEUEN SCHLAMMMISCHERS

KUNDE

Italienischer Ausrüstungshersteller für Kläranlagen

ANWENDUNGSDATUM

August 2003

BEARBEITUNGSGEGENSTAND

Schlammkuchenmischer (getrockneter Schlamm)

PROBLEM

Aufgrund ausgeprägter Erosion traten am Gehäuse starke Schäden auf. Der Behälterhersteller bot dem Kunden eine Aufrüstung des handelsüblichen Mixers mit einer erosionsbeständigen Belzona-Beschichtung an.

PRODUKTE

Belzona 2121 (D&A Hi-Coat Elastomer)

SUBSTRAT

Stahl

ANWENDUNGSMETHODE

Die Anwendung wurde gemäß dem Belzona Know-how Systeminfoblatt TCC-3 durchgeführt.

BELZONA FAKTEN

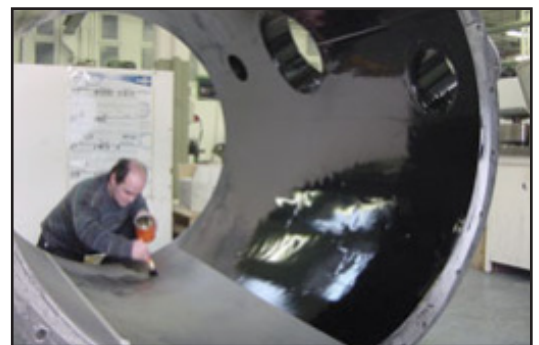
Die Entscheidung, die neue Ausrüstung zu beschichten, basierte auf vorherigen, guten Erfahrungen hinsichtlich abgenutzter Mischer, die bei ähnlichen Umgebungsbedingungen erfolgreich mit Belzona repariert und beschichtet wurden.

FOTOS

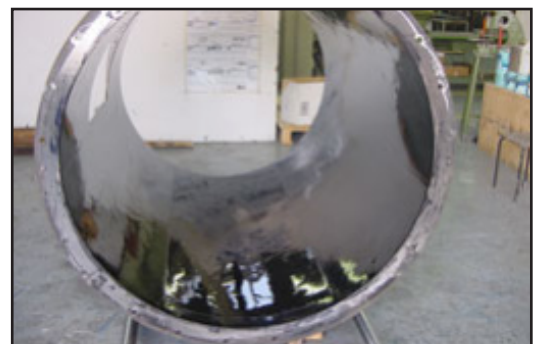
1. Mischer nach dem Sandstrahlen und fertig zur Anwendung
2. Anwendung von Belzona 2121 (D&A Hi-Coat Elastomer)
3. Abgeschlossene Anwendung



1.



2.



3.