

## KORRODIERTES PUMPENGEHÄUSE MIT BELZONA REPARIERT

### KUNDE

Trinkwasserversorger, Region Lissabon, Portugal

### ANWENDUNGSDATUM

November 2004

### BEARBEITUNGSGEGENSTAND

Zur Wasserverteilung eingesetzte Kreiselpumpe mit horizontal geteiltem Gehäuse.

### PROBLEM

Die Pumpe wies schwerwiegende Schäden aufgrund von Korrosion auf.

### PRODUKTE

Belzona 1341 (Supermetalgilde)

### SUBSTRAT

Gusseisen

### ANWENDUNGSMETHODE

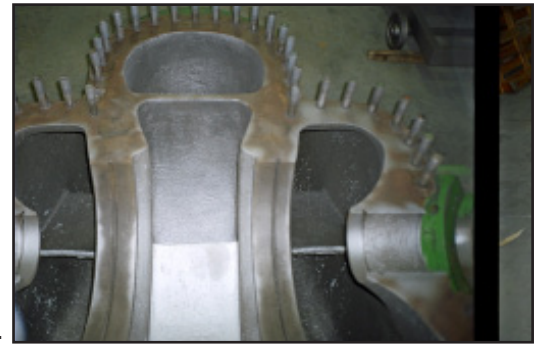
Die Anwendung wurde gemäß den Belzona Know-how System Infoblättern CEP-5 und -10 durchgeführt.

### BELZONA FAKTEN

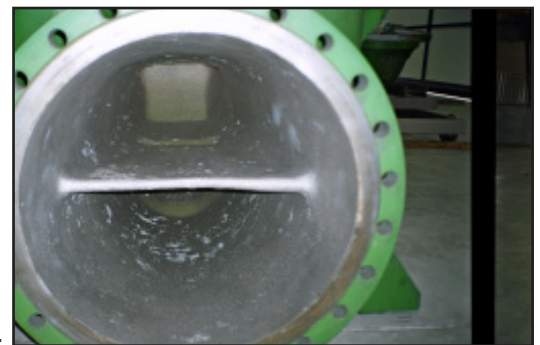
Eine andere, ähnlich gebaute Pumpe war vor 6 Jahren mit Belzona beschichtet worden und wurde bei einer kürzlichen Inspektion in ausgezeichnetem Zustand vorgefunden, weshalb der Kunde nicht zögerte, Belzona ein zweites Mal einzusetzen.

### FOTOS

1. Korrodiertes Pumpengehäuse
2. Korrodierter Pumpenauslass
3. Anwendung von Belzona 1341 (Supermetalgilde)
4. Abgeschlossene Anwendung



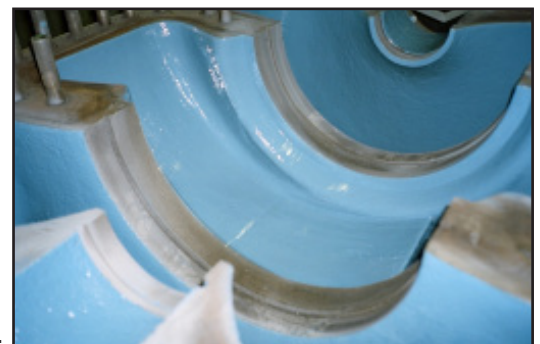
1.



2.



3.



4.

Weitere Know-how in Aktion-Fallbeispiele finden Sie unter <http://khia.belzona.com/de>