

DÜSENREPARATUR MIT BELZONA-EINSÄTZEN

KUNDE

Bohrplattform in der Nordsee

ANWENDUNGSDATUM

September 2005

BEARBEITUNGSGEGENSTAND

Kleine Düsen einer Meerwasser-Hyperfiltrationsanlage.

PROBLEM

Die bisherige Reparaturmethode des Korrosionsschadens an den kleindurchmessrigen Rohrleitungen schlug fehl, da das Innere der Düse nicht korrekt vorbereitet und die Beschichtung nicht porenfrei aufgetragen werden konnte.

PRODUKTE

Belzona 1111 (Super Metal)

Belzona 1321 (Ceramic S-Metal)

SUBSTRAT

Unlegierter Stahl

ANWENDUNGSMETHODE

Mit Hilfe von Belzona 1111 (Super Metal) wurde ein Einsatz hergestellt, der der Größe des Innenlochs entsprach. Dieses wurde im Anschluss gemäß dem Belzona Know-how System Infoblatt TCC-16b mit Belzona 1321 (Ceramic S-Metal) eingeklebt.

BELZONA FAKTEN

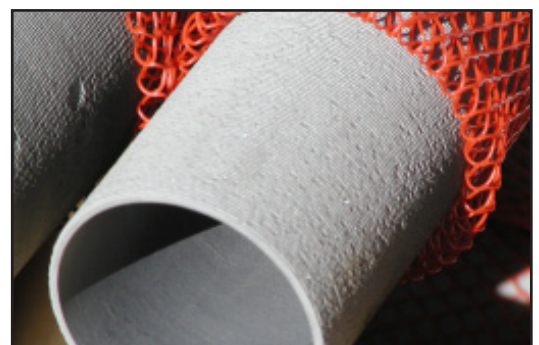
Wenn die bauliche Unversehrtheit der Düse weiterhin sichergestellt ist, Korrosion sich jedoch in den Korrosionszuschlag der Düse frisst, ist der Belzona-Düseneinsatz eine ausgezeichnete Lösung, um das Abschneiden der Düse und das Anschweißen einer neuen Düse zu vermeiden. Das Belzona-System stellt eine gleichmäßige Beschichtung der gesamten Düse sicher und wird von vielen Anlagenbetreibern sowohl zu Reparaturzwecken als auch auf neuer Ausrüstung angewendet.

FOTOS

1. Ein typischer Schaden an einer kleindurchmessrigen Düse (Bitte beachten Sie, dass dieser Schaden nicht mit einem Einsatz repariert werden kann!)
2. Ein Einsatz aus Belzona 1111 (Super Metal)
3. Von der Innenseite des Behälters eingeklebter Einsatz in die Düse und umliegender beschichteter Reparaturbereich
4. Ansicht auf den Einsatz von der Flanschseite



1.



2.



3.



4.