

## LECKAGE AN KÜHLTÜRMEN MIT BELZONA ABGEDICHTET

### KUNDE

Krankenhaus, Minneapolis, Minnesota, USA

### ANWENDUNGSDATUM

Sommer 2008

### BEARBEITUNGSGEGENSTAND

Kühltürme eines Krankenhauses

### PROBLEM

Die Schweißnähte der Kühltürme waren undicht. Die austretende Flüssigkeit führte dazu, dass Keilriemen und Motor im Winter einfroren.

### PRODUKTE

Belzona 3111 (Flexible Membrane)

### SUBSTRAT

Verzinkter Stahl

### ANWENDUNGSMETHODE

Die Anwendung wurde gemäß dem modifizierten Belzona Know-how System Infoblatt RPA-1 durchgeführt. Nach Grundierung mit Belzona 3921 (GSC Surface Conditioner) wurde ein mit Armierungsgewebe verstärktes Belzona 3111 (Flexible Membrane)-System aufgetragen.

### BELZONA FAKTEN

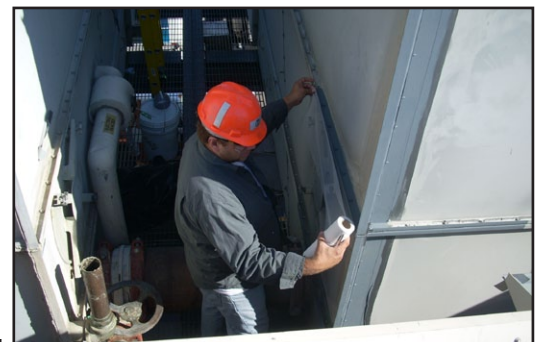
Da die Kühltürme nicht länger als 2 Tage außer Betrieb genommen werden durften und die Belzona Reparatur sich als besonders schnell erwies, führte der Kunde nach der ersten Reparatur auch an 3 weiteren Türme Reparaturen durch.

### FOTOS

1. Auftrag von Belzona 3921 (GSC Surface Conditioner) auf die vorbereitete Fläche
2. Anbringen von Klebeband
3. Aufbringen von Belzona 9311 (Reinforcing Sheet)
4. Abgeschlossene Anwendung mit Belzona 3111 (Flexible Membrane)



1.



2.



3.



4.

Weitere Know-how in Aktion-Fallbeispiele finden Sie unter <http://khia.belzona.com/de>