

BELZONA STELLT RUTSCHFESTIGKEIT EINER HOLZTERRASSE SICHER

KUNDE

Feriendorf, Penrith, Großbritannien

ANWENDUNGSDATUM

2002

BEARBEITUNGSGEGENSTAND

Geriefte Holzdielen

PROBLEM

Die Holzdielen stellten vor allem bei Nässe eine Rutschgefahr dar. Darüber hinaus wiesen sie Abriebschäden auf.

PRODUKTE

Belzona 5811 (Immersion Grade)

Belzona 9211 (Supergrip Aggregate)

SUBSTRAT

Holz

ANWENDUNGSMETHODE

Die Anwendung wurde gemäß dem Belzona Know-how System Infoblatt FPA-8 durchgeführt. Belzona 5811 (Immersion Grade) wurde mit 50 % Belzona 9211 (Supergrip Aggregate) gemischt.

BELZONA FAKTEN

Bei einer Wasserverschüttung wurde die Effektivität des Belzona-Systems erkennbar: Während die unbeschichteten Holzdielen extrem rutschig waren, wies der bereits beschichtete Bereich trotz Durchtränkung mit Wasser eine ausgezeichnete Rutschfestigkeit auf. Das Belzona-System wird mittlerweile standardmäßig im Feriendorf eingesetzt; beispielsweise wurde im Jahr 2007 erneut ein großer Bereich mit Belzona behandelt.

FOTOS

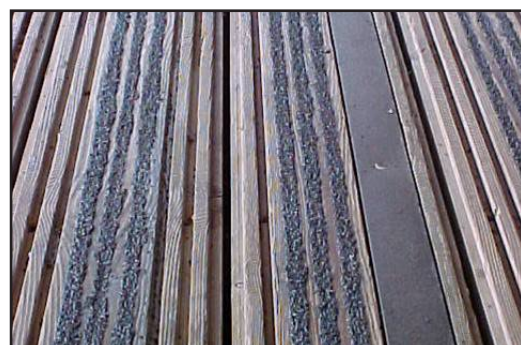
1. Bereich mit Rutschgefahr.
2. Das gemischte Belzona-System wurde mittels Polyethylenbeuteln aufgebracht und anschließend mit einem Applikator verteilt. Anschließend wurde weiterer Zuschlagstoff auf den Bereich aufgestreut.
3. Abgeschlossene Anwendung.



1.



2.



3.