

## KLÄRBECKENWELLE DANK BELZONA-FORMVERFAHREN WIEDER IM EINSATZ

### KUNDE

Werkstatt, Golfküste, USA

### ANWENDUNGSDATUM

Juni 2009

### BEARBEITUNGSGEGENSTAND

Lager (Cutlass) an Klärbeckenwelle

### PROBLEM

Chemikalienangriffe und Abrieb hatten zum Verschleiß des Lagers geführt. Das Klärbecken musste jedoch schnellstmöglich wieder in Betrieb genommen werden.

### PRODUKTE

Belzona 1391 (Ceramic HT)

### SUBSTRAT

Unlegierter Stahl

### ANWENDUNGSMETHODE

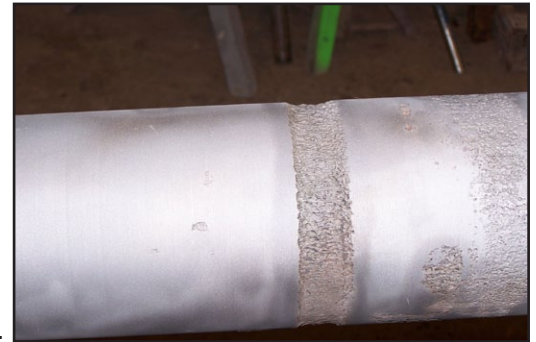
Die Anwendung wurde gemäß dem Belzona Know-how System Infoblatt MPT-2 durchgeführt. Zur präzisen Nachformung der Welle wurde ein Former angefertigt, in den das Belzona-Produkt injiziert wurde.

### BELZONA FAKTEN

Die Produktkosten beliefen sich auf ca. 500 USD. Die Kosten für eine neue Welle hätten sich dagegen auf ca. 10000 USD belaufen. Dank der Belzona-Reparatur wurden darüber hinaus auch die Ausfallzeiten deutlich reduziert.

### FOTOS

1. Eingelaufene Welle
2. Anbringen des Formers
3. Injizieren des Belzona 1391 (Ceramic HT)
4. Abgeschlossene Anwendung: Welle ist einsatzbereit



1.



2.



3.



4.