

## BELZONA ERSETZT EINE SCHADHAFTTE TANKSOCKELABDICHTUNG

### KUNDE

Chemikalienhersteller, GB

### ANWENDUNGSDATUM

November 2004

### BEARBEITUNGSGEGENSTAND

Sockel eines Chemikalien-Lagertanks

### PROBLEM

Die ursprüngliche Abdichtung hatte Risse bekommen, wodurch unter dem Tanksockel Wasser eintreten konnte. Da das Wasser nicht richtig abfließen konnte, wurde das Problem noch verstärkt und es entstanden Korrosionsschäden an der Außenseite des Tanks.

### PRODUKTE

Belzona 4131 (Magma-Screed)

Belzona 3111 (Flexible Membrane)

### SUBSTRAT

Stahl und Beton

### ANWENDUNGSMETHODE

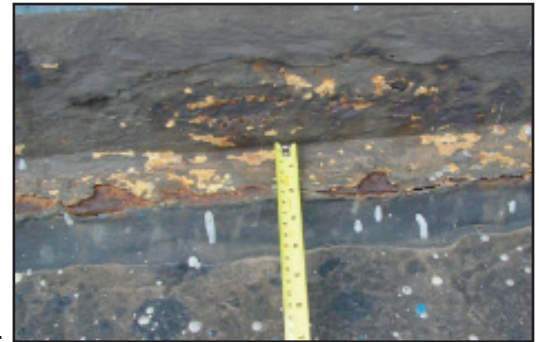
Die Anwendung wurde gemäß den Belzona Know-how System Infoblättern GSS-3 und TCC-9 durchgeführt.

### BELZONA FAKTEN

Herkömmliche Abdichtungswerkstoffe hatten aufgrund unzureichender Elastizität versagt. Die Wasserdrainage wurde durch eine Hohlkehle aus Belzona 4131 (Magma-Screed) verbessert. Belzona 3111 (Flexible Membrane) dichtet Tanksockel nachweislich ab und schützt so vor Wassereintritt.

### FOTOS

1. Nahaufnahme der schadhaften ursprünglichen Abdichtung
2. Erstellung einer Hohlkehle mit Belzona 4131 (Magma-Screed)
3. Anwendung des Belzona 3111 (Flexible Membrane)-Systems
4. Abgeschlossene Anwendung



1.



2.



3.



4.