

KOHLEFÖRDERBAND MIT BELZONA REPARIERT

KUNDE

Kraftwerk, Missouri, USA

ANWENDUNGSDATUM

2007

BEARBEITUNGSGEGENSTAND

Eines der vielen Förderbänder für den Transport der Kohle vom Kohlenlagerplatz zum Kraftwerk.

PROBLEM

Im Förderband war ein großes Brandloch entstanden, was dazu führte, dass das Band ohne eine Reparatur nicht mehr einsatzfähig war.

PRODUKTE

Belzona 2111 (D & A Hi-Build Elastomer)

SUBSTRAT

Gummi

ANWENDUNGSMETHODE

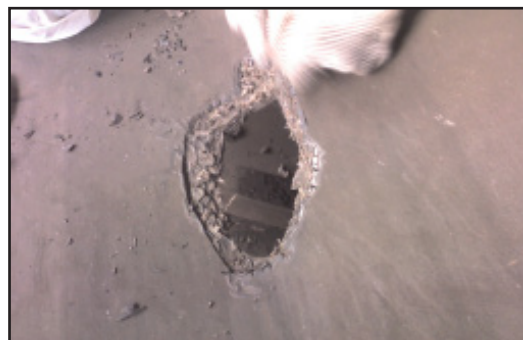
Das Förderband wurde gemäß dem Belzona Know-how System Infoblatt SHM-1 repariert.

BELZONA FAKTEN

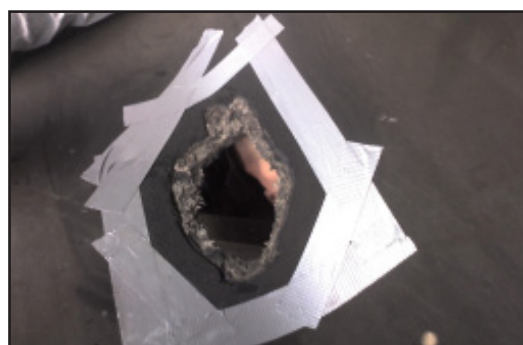
Das Unternehmen, das normalerweise vom Kraftwerksbetreiber mit der Reparatur der Förderbänder beauftragt wird, verlangt für diese Reparaturen nicht nur sehr hohe Gebühren, sondern nimmt für die Durchführung auch relativ lange Zeit in Anspruch. Der Kraftwerksbetreiber war jedoch auf eine schnelle Reparatur angewiesen. Dank der Belzona Lösung konnte das Förderband innerhalb weniger Stunden repariert werden und das Kraftwerk nutzt Belzona-Produkte nun für sämtliche anfallenden Förderbandreparaturen.

FOTOS

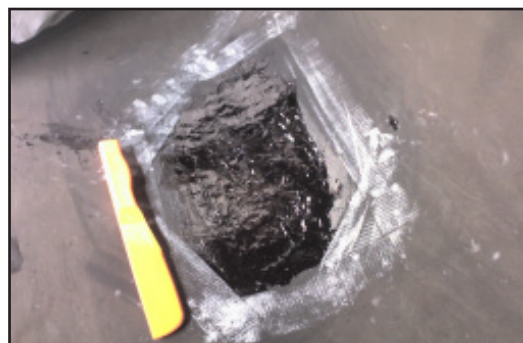
1. Vorbereitung des Lochs im Förderband.
2. Nach der Vorbereitung.
3. Nahaufnahme der abgeschlossenen Anwendung.
4. Abgeschlossene Anwendung.



1.



2.



3.



4.