

## WIRKUNGSGRAD NEUER PUMPEN MIT BELZONA GESTEIGERT

### KUNDE

Wasserversorger, Bulgarien

### ANWENDUNGSDATUM

Februar-April, 2010

### BEARBEITUNGSGEGENSTAND

Neue, zweiströmige Worthington Pumpe mit axialem Eintritt.

### PROBLEM

Die Pumpe benötigte neben einem Schutz vor Korrosion und Erosion auch eine Beschichtung zur Steigerung des Wirkungsgrads.

### PRODUKTE

Belzona 1111 (Super Metal)

Belzona 1341 (Supermetalglide)

### SUBSTRAT

Gusseisen (Gehäuse) und Bronze (Lauftrad)

### ANWENDUNGSMETHODE

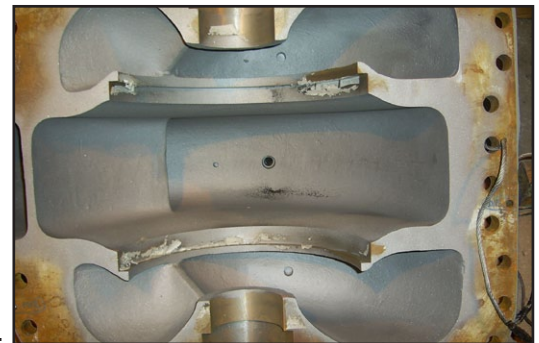
Die Anwendung wurde gemäß den Belzona Know-how System Infoblättern CEP-3 und CEP-10 durchgeführt.

### BELZONA FAKTEN

Dank des Auftrags der wirkungsgradsteigernden Belzona-Beschichtung konnte der Kunde neben einem Rückgang im Stromverbrauch (35 kWh) auch eine 3,5 %ige Wirkungsgradsteigerung am Betriebspunkt verzeichnen. Insgesamt wurden zwei neue Pumpen beschichtet.

### FOTOS

1. Sandgestrahltes Pumpengehäuse.
2. Vorbereitung der Nut.
3. Erste Schicht Belzona 1341 (Supermetalglide).
4. Abgeschlossene Anwendung mit zweiter Schicht Belzona 1341 (Supermetalglide).



1.



2.



3.



4.