

## ERNEUTE ANWENDUNG VON BELZONA AUF PUMPENDIFFUSOR

### KUNDE

Pumpenhersteller, Italien

### ANWENDUNGSDATUM

Mai 2007

### BEARBEITUNGSGEGENSTAND

Pumpendiffusor und Gehäuse

### PROBLEM

Die Ausrüstung benötigte Schutz vor Korrosion. Gleichzeitig war auch eine Steigerung des Wirkungsgrads vonnöten.

### PRODUKTE

Belzona 1311 (Ceramic R-Metal)

Belzona 1341 (Supermetalgilde)

Belzona 5811 (Immersion Grade)

Belzona 1121 (XL-Metal)

### SUBSTRAT

Edelstahl und Gusseisen

### ANWENDUNGSMETHODE

Die Anwendung wurde gemäß den Belzona Know-how System Infoblättern CEP-3 und -5 durchgeführt.

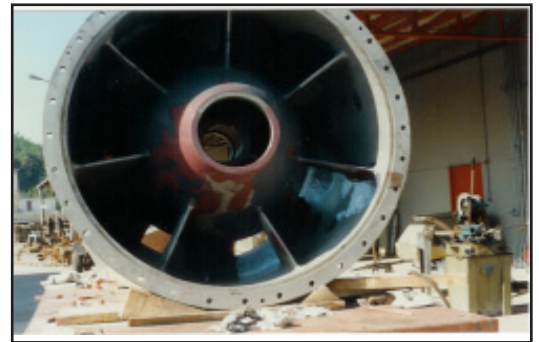
### BELZONA FAKTEN

Die Pumpe wurde ursprünglich 1985 mit Belzona Erosion Corrosion Barrier (EC Barrier) geschützt. Belzona EC Barrier befand sich nach der ersten Anwendung im Jahr 1985 immer noch in gutem Zustand, sollte jedoch zur Wirkungsgradsteigerung nachgerüstet werden.

### FOTOS

1. Belzona EC Barrier nach 22 Jahren im Einsatz
2. Wiederaufbau kleinerer Bereiche mit Belzona 1311 (Ceramic R-Metal)
3. Abgeschlossene Anwendung von Belzona 1341 (Supermetalgilde)
4. Anwendung von Belzona 5811 (Immersion Grade) auf dem Gehäuse

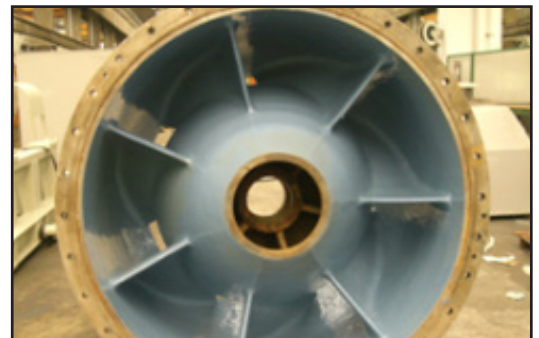
1.



2.



3.



4.

