

KREISELPUMPE EINES KREUZFAHRTSCHIFFS MIT BELZONA REPARIERT

KUNDE

Italienisches Kreuzfahrtschiff in einer südkalifornischen Werft, USA

ANWENDUNGSDATUM

Dezember 1996

BEARBEITUNGSGEGENSTAND

Hauptkreiselpumpe zur Wasserumwälzung

PROBLEM

Schwere Erosions-/Korrosionsschäden, die anhand von mehr als einem Dutzend kleiner Löcher und einem großen Loch im Pumpengehäuse offensichtlich geworden waren. Darüber hinaus wurde am Strömungsteiler ein Substratverlust von bis zu 5 cm sowie Erosion an den Spaltringsitzen festgestellt.

PRODUKTE

Belzona 1311 (Ceramic R-Metal)

Belzona 9411 (Release Agent)

SUBSTRAT

Bronze

ANWENDUNGSMETHODE

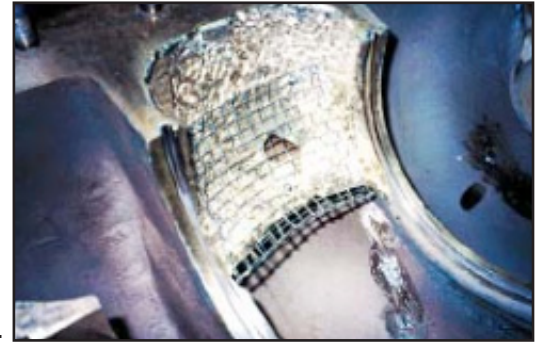
Die Anwendung wurde gemäß den modifizierten Belzona Know-how System Infoblättern CEP-1, CEP-2 und CEP-6 durchgeführt.

BELZONA FAKTEN

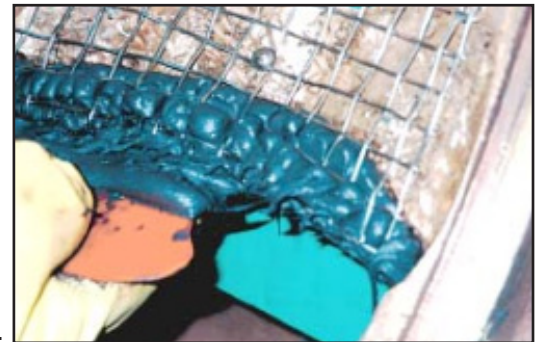
Ohne die schnell über ein Wochenende durchgeführten Reparaturen wäre ein Verkauf des Schiffs (mehrere Millionen USD) nicht zustande gekommen. Die Austauschkosten hätten sich auf ca. 10.000 USD belaufen und der Ersatz erhebliche Ausfallzeiten zur Folge gehabt.

FOTOS

1. Pumpengehäuse und Strömungsteiler nach dem Strahlen sowie Einsatz eines geweiteten Drahtgeflechts aus Metall. Beachten Sie auch das Loch in der Mitte des Strömungsteilers.
2. Belzona 1311 (Ceramic R-Metal) wird durch die Maschen und auf die Bronzeoberfläche gepresst.
3. Abgeschlossene Anwendung: Strömungsteiler und Löcher im Gehäuse wurden repariert. Die Dichtfläche und wiederaufgebaute Dichtsitznut sind rechts ersichtlich.



1.



2.



3.