

BELZONA 5811 (IMMERSION GRADE) ÜBERZEUGT, WO ANDERE SCHEITERN

KUNDE

Gaskraftwerk, USA

ANWENDUNGSDATUM

März 2000

BEARBEITUNGSGEGENSTAND

General Electric-Kondensatorwasserkasten (Generator)

PROBLEM

Zuvor aufgetragene Imitationsbeschichtungen hatten bereits nach kürzester Zeit versagt. Der Verlust der Beschichtung sowie schwerwiegende Korrosion führten zu blockierten Rohren und beeinträchtigten damit die Leistung der Einheit.

PRODUKTE

Belzona 5811 (Immersion Grade)

SUBSTRAT

Unlegierter Stahl

ANWENDUNGSMETHODE

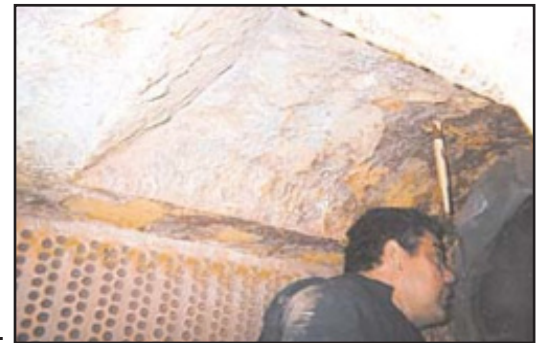
Die Anwendung wurde gemäß dem Belzona Know-how System Infoblatt HEX-3 durchgeführt.

BELZONA FAKTEN

Nach einem Jahr im Betrieb mussten bisher nur minimale Ausbesserungsarbeiten durchgeführt werden. Der Werksleiter war mit der Anwendung äußerst zufrieden und gab weitere Reparaturen in Auftrag.

FOTOS

1. Korrodierter Wasserkasten
2. Weitere Ansicht der Korrosionsschäden
3. Belzona 5811 (Immersion Grade) wurde mit dem Pinsel als Zweischichtsystem aufgetragen (1. Schicht Beige, 2. Schicht Schwarz)
4. Abgeschlossene Anwendung mit Belzona 5811 (Immersion Grade)



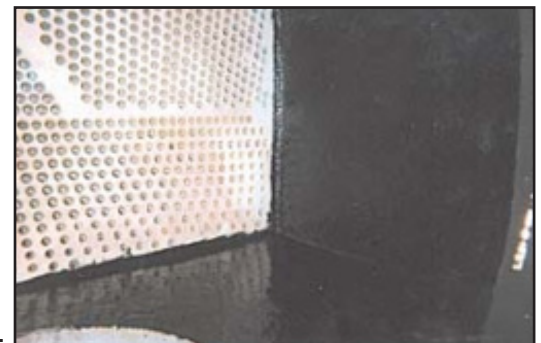
1.



2.



3.



4.

Weitere Know-how in Aktion-Fallbeispiele finden Sie unter <http://khia.belzona.com/de>