

BELZONA® SELLA FUGAS DE SF₆ EN CENTRAL HIDROELÉCTRICA

CLIENTE / UBICACIÓN

Central hidroeléctrica en British Columbia, Canadá

FECHA DE APLICACIÓN

1993

SITUACIÓN DE APLICACIÓN

Tubería de gas SF₆

PROBLEMA

El gas SF₆ se perdía a través de las juntas del sistema, necesitando ser rellenado regularmente para detener la fuga

PRODUCTOS

Belzona® 2211 (MP Hi-Build Elastomer)

SUBSTRATO

Acero

MÉTODO DE APLICACIÓN

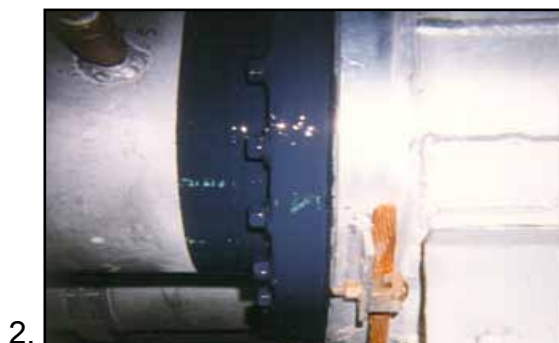
La aplicación se llevó a cabo de conformidad con el folleto Belzona Know-How del sistema GSS-4.

HECHOS BELZONA

Esta aplicación ha estado en servicio por muchos años necesitando únicamente de reparaciones mínimas. TIEMPO TOTAL EN SERVICIO: 13 AÑOS.

FOTOGRAFÍAS

1. Belzona® 2211 fue inyectado en el espacio entre las dos bridas
2. La aplicación de la foto #1 una vez terminada
3. Otra brida sellada.



Para más ejemplos de *Belzona Know-How In Action*, visite <http://khia.belzona.com>



Los productos Belzona son fabricados bajo el Sistema de Gestión de Calidad, ISO 9000

UK • USA • Canadá • China
www.belzona.com

