

PROTECCIÓN CONTRA FILTRACIONES EN PARQUEO PRINCIPAL DE EDIFICIO

CLIENTE / UBICACIÓN

Edificio, ciudad de Guatemala

FECHA DE APLICACIÓN

Marzo 2009

SITUACIÓN DE APLICACIÓN

Protección contra filtraciones en 300m² de las losas en parqueo principal de edificio.

PROBLEMA

En el parqueo de este edificio se estacionan autos blindados, que por su peso han ocasionado grietas y fisuras en las losas cementicias que provocan filtraciones de agua sucia que caen sobre autos estacionados en niveles inferiores.

PRODUCTOS

Belzona® 3111 (Flexible Membrane)

Belzona® 4151 (Magma-Quartz Resins)

SUBSTRATO

Cemento

MÉTODO DE APLICACIÓN

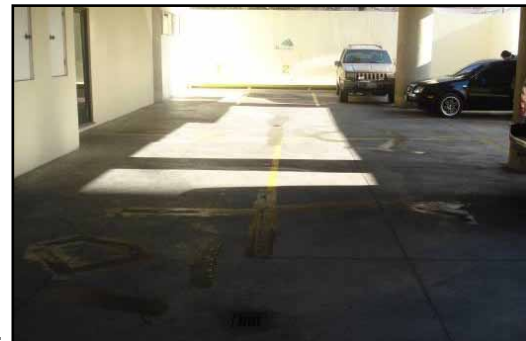
Se eliminaron productos de aplicaciones anteriores que habían resultado ineficientes. Luego se realizó la limpieza de la superficie con una lustradora industrial. Se aplicó Belzona® 3111 mas membrana de refuerzo Belzona® 9311 en las juntas y grietas. En el resto del área se aplicó Belzona® 4151 con agregado Belzona® 9221 para lograr una superficie antideslizante.

HECHOS BELZONA

La gran cantidad de lluvias que han caído durante este invierno en Guatemala han puesto a prueba la aplicación y la administración del edificio se encuentra satisfecha ya que no recibe más reclamos de las personas que estacionaban sus autos en los niveles inferiores.

FOTOGRAFÍAS

1. Parqueo principal
2. Aplicaciones anteriores ineficientes
3. Acondicionamiento de juntas y grietas
4. Aplicación terminada



Para más ejemplos de *Belzona Know-How In Action*, visite <http://khia.belzona.com>



Los productos Belzona son fabricados bajo el Sistema de Gestión de Calidad, ISO 9000

UK • USA • Canadá • China
www.belzona.com

