

BELZONA REPARA GENERADORES DE UNA NAVE, LUEGO DE QUE FALLARA UN ARREGLO CON SOLDADURA

CLIENTE / UBICACIÓN

Línea de cruceros, Puerto Everglades, Florida.

FECHA DE APLICACIÓN

Noviembre, 2005

SITUACIÓN DE APLICACIÓN

El cárter de aceite del generador principal es compartido con el motor de la nave. Las reparaciones que habían sido realizadas con soldaduras fallaron.

PROBLEMA

Daños en el bloque del motor del generador producían una filtración del refrigerante al cárter, el cual era compartido con el motor principal de la nave, lo cual ponía en riesgo los sellos del motor.

PRODUCTOS

Belzona® 1111 (Super Metal)

SUBSTRATO

Hierro fundido

MÉTODO DE APLICACIÓN

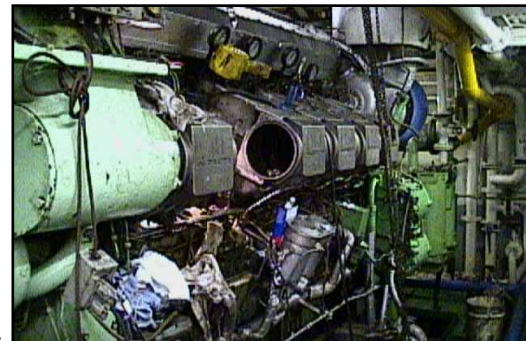
La aplicación se llevó a cabo de acuerdo con el sistema de folletos Belzona Know-How ENC-1. Se prestó atención particularmente a la remoción de toda la contaminación del sustrato por medio de lavado con disolventes y la aplicación de calor.

HECHOS BELZONA

La soldadura clásica con hierro fundido falló. Las naves salían solo de noche, pero logrando terminar la aplicación con Belzona® en cinco horas, la nave recuperó el horario de trabajo a tiempo completo, ya que se empleó una luz infrarroja para acelerar el fraguado del producto. El cliente estaba complacido con Belzona®.

FOTOGRAFÍAS

1. Generador con el cilindro removido
2. Se aprecia la superficie áspera que rodeaba la soldadura que falló
3. Se adhirió una placa empleando Belzona® 1111/9341 sobre la soldadura y se reforzó la reparación con la aplicación de más producto en las áreas adyacentes
4. Se aprecia un acabado liso en la reparación realizada.



1.



2.



3.



4.

Para más ejemplos de *Belzona Know-How In Action*, visite <http://khia.belzona.com>