

BELZONA REPARA CONCRETO RESQUEBRAJADO

CLIENTE / UBICACIÓN

Escuela municipal, Newcastle, Reino Unido

FECHA DE APLICACIÓN

1980

SITUACIÓN DE APLICACIÓN

Balcón de concreto y pasamanos de acero

PROBLEMA

El balcón de concreto sufría resquebrajamiento debido a los efectos perjudiciales del medioambiente y el nivel de concreto estaba por debajo del mínimo necesario para asegurar la protección de las barras de refuerzo.

PRODUCTOS

Belzona® 4111 (Magma-Quartz)

SUBSTRATO

Concreto armado

MÉTODO DE APLICACIÓN

La aplicación fue llevada a cabo de acuerdo con el Folleto Belzona de Sistema Know-How RPA-2. El sistema ligero Belzona® 4141 habría sido especificado a día de hoy dado que no requiere encofrado permanente. Esto habría permitido llevar a cabo el trabajo de una forma más fácil si cabe.

HECHOS BELZONA

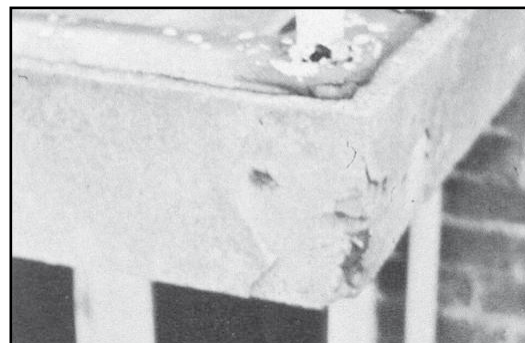
La aplicación inicial fue rápida y se eliminó cualquier riesgo potencial causado por el concreto suelto que podía desprenderse del edificio de dos plantas. Veintisiete años después, Belzona volvió a visitar la aplicación, constatando que aún estaba en excelentes condiciones y sin mostrar señales de resquebrajamiento, carbonatación, encogimiento o agrietamiento.

FOTOGRAFÍAS

1. Escuela municipal en 1980
2. Concreto resquebrajado
3. Escuela municipal en 2007
4. Aplicación visitada en 2007



1.



2.



3.



4.

Para más ejemplos de *Belzona Know-How In Action*, visite <http://khia.belzona.com>



ISO 9001:2008
Q 09335
ISO 14001:2004
EMS 509612

Los productos Belzona
son fabricados bajo el
Sistema de Gestión de
Calidad, ISO 9000

UK • USA • Canadá • China
www.belzona.com

BELZONA®
Reparar • Proteger • Mejorar