

BELZONA SELLA PASARELA DE PISCINA EN UN HOTEL

CLIENTE / UBICACIÓN

Hotel, Pensacola, Florida, EE.UU.

FECHA DE APLICACIÓN

Septiembre 2001

SITUACIÓN DE APLICACIÓN

La pasarela de la piscina filtraba agua a la cocina y el área de mantenimiento del hotel.

PROBLEMA

El área sufría un deterioro muy severo debido al paso de un huracán, por lo que precisaba de reparación urgente. La piscina estaba ubicada en la segunda planta del hotel.

PRODUCTOS

Belzona® 4111 (Magma Quartz)

Belzona® 3121 (MR7)

SUBSTRATO

Concreto

MÉTODO DE APLICACIÓN

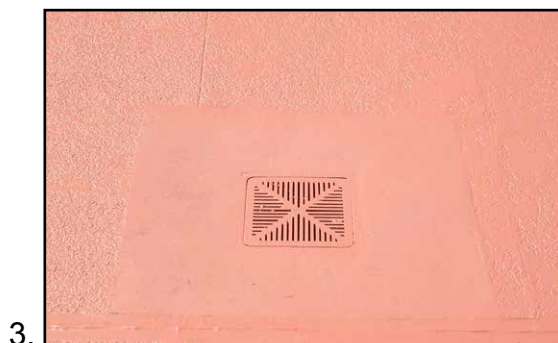
Se preparó el área a reparar y se nivelaron los bordes. Posteriormente se aplicó Belzona® 4111. La tapa sistema de drenaje fue preparada y colocada con Belzona® 4111. Después de ser limpiados y preparados con una amoladora, se utilizó Belzona® 3121 para sellar los cortes en la superficie.

HECHOS BELZONA

La pasarela de la piscina había sido un tema de especial preocupación para la dirección del hotel. Anteriormente se había llevado a cabo el sellado convencional de concreto, reparaciones y parches, pero estos no podían resistir el paso del tiempo ni las condiciones meteorológicas a las que se veían sometidos. Esto junto con el tráfico de los clientes del hotel (empujando sillas sobre la superficie y arrastrando cajas), hizo que los propietarios del hotel buscaran una solución mejor y más duradera. La imagen de la pasarela reparada fue publicada en portada del Pensacola Journal.

FOTOGRAFÍAS

1. Cortes por tensión en el concreto
2. Belzona® 4111 con tapa de drenaje
3. Área de drenaje terminada
4. Pasarela de la piscina terminada



Para más ejemplos de *Belzona Know-How In Action*, visite <http://khia.belzona.com>



Los productos Belzona son fabricados bajo el Sistema de Gestión de Calidad, ISO 9000

UK • USA • Canadá • China
www.belzona.com

