

EFICIENCIA EN EQUIPOS DE BOMBEO

CLIENTE / UBICACIÓN

Generadora Eléctrica / Guayaquil - Ecuador

FECHA DE APLICACIÓN

Diciembre 2005

SITUACIÓN DE APLICACIÓN

Recuperación de volúmenes internos. Recubrimiento interno para el mejoramiento de eficiencia.

PROBLEMA

Perdida de eficiencia en equipos de bombeo. Deterioro acelerado de las superficies internas debido a los efectos de erosión/corrosión.

PRODUCTOS

Belzona® 1311 (Ceramic R Metal)

Belzona® 1341 (Supermetalgilde)

SUBSTRATO

Acero al carbón

MÉTODO DE APLICACIÓN

Según sistema Belzona® Know-How:

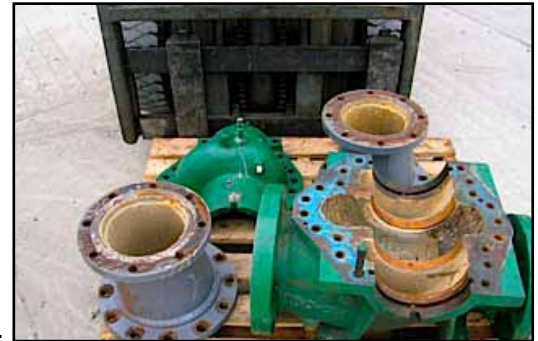
- CEP-1 reconstrucción de espolones, enderezadores de flujo, difusores, impulsores y aspas de rotores
- CEP-3 aplicación de revestimientos internos
- CEP-5 reparación de daños causados por erosión
- CEP-10 aplicación de revestimientos para aumento de eficiencia

HECHOS BELZONA

- Reducción de consumo de energía hasta un 6%
- Adherencia de 245 Kg/cm²
- Incremento de velocidad de fluido sin causar turbulencia
- Aprobado para su uso en contacto con agua potable

FOTOGRAFÍAS

1. Estado inicial del equipo de bombeo
2. Belzona® 1311 para Recuperación volúmenes
3. Belzona® 1341 500 micras
4. Trabajo finalizado



1.



2.



3.



4.

Para más ejemplos de *Belzona Know-How In Action*, visite <http://khia.belzona.com>