

BELZONA MANTIENE LAS LUCES ENCENDIDAS

CLIENTE / UBICACIÓN

Sub-estación eléctrica principal, Reino Unido

FECHA DE APLICACIÓN

Junio 2006

SITUACIÓN DE APLICACIÓN

Una bocina de porcelana de un transformador era reemplazada en la sub-estación eléctrica.

PROBLEMA

Ocurrió una desalineación en la torreta de acero haciendo que el aceite del transformador se filtrara creando una fuga activa de aceite.

PRODUCTOS

Belzona 1161 (Super UW-Metal)

SUBSTRATO

Porcelana y acero

MÉTODO DE APLICACIÓN

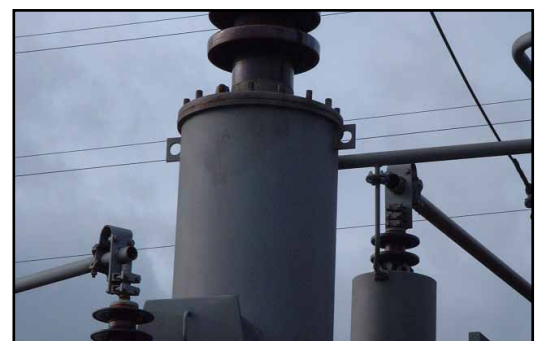
La aplicación se llevó a cabo de conformidad con una versión modificada del folleto Belzona Know-How VPF-11a.

HECHOS BELZONA

Mientras se cambiaba el transformador, se había contratado un generador eléctrico de emergencia a un costo de 79,000 dólares por semana. Cambiar el transformador significaría por lo menos otras cuatro semanas de trabajo además de los costos del alquiler, asumiendo que había un transformador de repuesto disponible. La reparación de Belzona tomó 12 horas a un costo de 1,580 dólares.

FOTOGRAFÍAS

1. Encontrando la fuga
2. Preparando el sustrato
3. Aplicando Belzona 1161
4. El transformador terminado in-situ



Para más ejemplos de *Belzona Know-How In Action*, visite <http://khia.belzona.com>



Los productos Belzona son fabricados bajo el Sistema de Gestión de Calidad, ISO 9000

UK • USA • Canadá • China
www.belzona.com

