

BELZONA RECONSTRUYE Y PROTEGE ÁLABES

CLIENTE / UBICACIÓN

Planta de agua, Egipto

FECHA DE APLICACIÓN

Febrero 2003

SITUACIÓN DE APLICACIÓN

Rodetes de dos bombas de agua

PROBLEMA

Los álabes de rodetes sufrían una severa cavitación

PRODUCTOS

Belzona® 1311 (Ceramic R-Metal)

Belzona® 1321 (Ceramic S-Metal)

SUBSTRATO

Acero fundido

MÉTODO DE APLICACIÓN

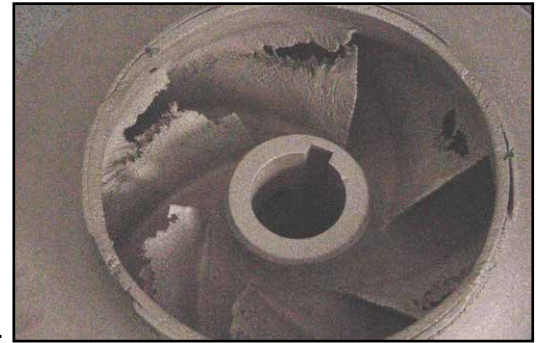
La aplicación se realizó de acuerdo con los folletos Belzona de Sistema Know-How CEP-1 y CEP-3.

HECHOS BELZONA

La reconstrucción de los álabes cavitados ahorró costos de reemplazo de los rodetes. Asimismo, proporcionó resistencia a la cavitación mediante la aplicación de un revestimiento en los álabes con Belzona® 1321. La aplicación se repitió en otros rodetes y éstos todavía se encuentran en servicio.

FOTOGRAFÍAS

1. Álabes del rodete afectados por cavitación
2. Rodete preparado para reconstruir los bordes perdidos
3. Reconstrucción de los álabes
4. Álabes reconstruidos y revestidos



1.



2.



3.



4.

Para más ejemplos de *Belzona Know-How In Action*, visite <http://khia.belzona.com>



Los productos Belzona son fabricados bajo el Sistema de Gestión de Calidad, ISO 9000

UK • USA • Canadá • China
www.belzona.com

