

## REPARACIÓN BELZONA EN BOMBA DE DOS ETAPAS

### CLIENTE / UBICACIÓN

Industria energética, Bulgaria

### FECHA DE APLICACIÓN

Febrero 2002

### SITUACIÓN DE APLICACIÓN

Bomba centrífuga de dos etapas (Modelo 3B200x2)

### PROBLEMA

Erosión, desgaste y corrosión de los elementos sellantes y de la carcasa de la bomba.

### PRODUCTOS

Belzona® 1111 (Super Metal)

Belzona® 1311 (Ceramic R-Metal)

Belzona® 1321 (Ceramic S-Metal)

### SUBSTRATO

Fundición

### MÉTODO DE APLICACIÓN

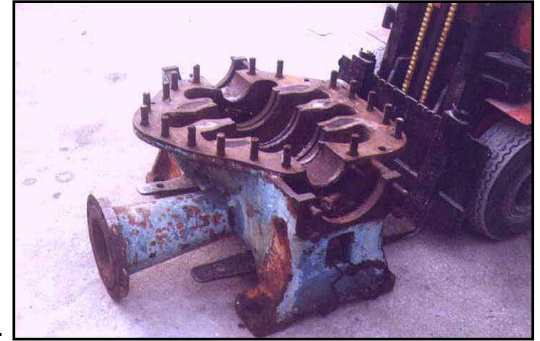
La aplicación se realizó de acuerdo con los folletos Belzona de Sistema Know-How CEP-1 y CEP-2.

### HECHOS BELZONA

La bomba fue revestida sin necesidad de mecanizado y ahorró tiempo y dinero frente a reparaciones convencionales o reemplazo.

### FOTOGRAFÍAS

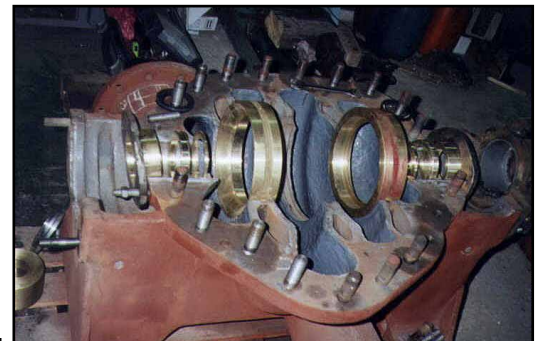
1. Superficie de la bomba antes de la preparación
2. Belzona® 1321 aplicado sobre la superficie granallada
3. Reconstrucción de los asientos de los anillos de sellado y los asientos de los rodamientos por moldeo



1.



2.



3.

Para más ejemplos de *Belzona Know-How In Action*, visite <http://khia.belzona.com>



Los productos Belzona son fabricados bajo el Sistema de Gestión de Calidad, ISO 9000

UK • USA • Canadá • China  
[www.belzona.com](http://www.belzona.com)

