

REPARACIÓN BELZONA EN TUBERÍAS QUE TRANSPORTAN ÁCIDO SULFÚRICO

CLIENTE / UBICACIÓN

Refinería, Minnesota, Estados Unidos

FECHA DE APLICACIÓN

1996

SITUACIÓN DE APLICACIÓN

Tubería que transporta ácido sulfúrico a 6 bar.

PROBLEMA

Se detectaron zonas con pérdida de espesor en la tubería mediante un test UT (ultrasónico).

PRODUCTOS

Belzona® 4301 (Magma CR1 Hi-Build)

Belzona® 4311 (Magma CR1)

Belzona® 9341 (Reinforcement Tape)

SUBSTRATO

Acero inoxidable

MÉTODO DE APLICACIÓN

La aplicación se realizó de acuerdo con la versión modificada del folleto Belzona de Sistema Know-How VPF-11a.

HECHOS BELZONA

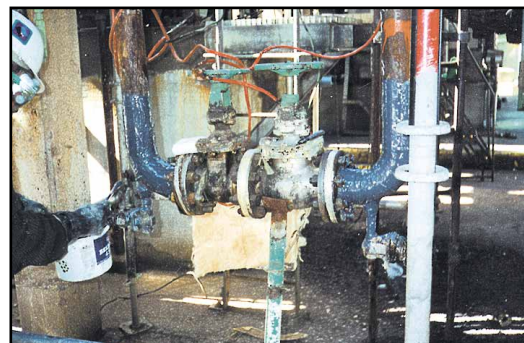
Los Polímeros Magma de la Serie Belzona® 4300 resisten concentraciones de ácido sulfúrico hasta el 98%. Antes de llevar a cabo esta reparación, el cliente realizó un test para evaluar los materiales Belzona. Se taladró un agujero en una tubería de prueba y se aplicó Belzona junto con la tela de refuerzo. La tubería resistió hasta los 55 bar antes de presentar filtraciones.

FOTOGRAFÍAS

1. Después de la preparación de superficie, Belzona® 4301 se aplicó junto con una tela de refuerzo
2. Toques finales a la capa superior de Belzona® 4311
3. Aplicación finalizada



1.



2.



3.

Para más ejemplos de *Belzona Know-How In Action*, visite <http://khia.belzona.com>



Los productos Belzona son fabricados bajo el Sistema de Gestión de Calidad, ISO 9000

UK • USA • Canadá • China
www.belzona.com

