

## BELZONA PROPORCIONA PROTECCIÓN A LARGO PLAZO EN AZUFRE A ALTAS TEMPERATURAS

### CLIENTE / UBICACIÓN

Refinería de petróleo, Reino Unido

### FECHA DE APLICACIÓN

1997

### SITUACIÓN DE APLICACIÓN

Equipo interno en fosa de azufre

### PROBLEMA

El azufre a 118-128°C causaba altos niveles de corrosión

### PRODUCTOS

Belzona® 1591 (Ceramic XHT Metal)

### SUBSTRATO

Acero al carbono

### MÉTODO DE APLICACIÓN

La aplicación se realizó de acuerdo con el folleto Belzona de Sistema Know-How VPF-2.

### HECHOS BELZONA

La aplicación inicial se realizó a modo de prueba. Esta aplicación se encontraba todavía en buenas condiciones pasados cuatro años. Desde la aplicación inicial, se han revestido cubiertas, tuberías, soportes de serpentín, mirillas, boca de hombre y exteriores de bombas.

### FOTOGRAFÍAS

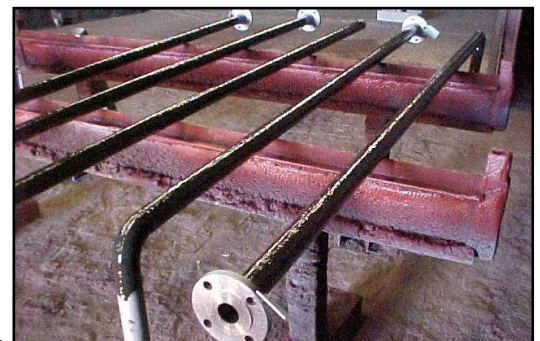
1. Tuberías listas para la aplicación
2. Aplicación con brocha de Belzona® 1591
3. Tuberías revestidas



1.



2.



3.

Para más ejemplos de *Belzona Know-How In Action*, visite <http://khia.belzona.com>



Los productos Belzona son fabricados bajo el Sistema de Gestión de Calidad, ISO 9000

UK • USA • Canadá • China  
[www.belzona.com](http://www.belzona.com)

