

BELZONA REPARA Y PROTEGE TORRE DE PELLETS DE AZUFRE

CLIENTE / UBICACIÓN

Refinería de crudo, Arabia Saudí

FECHA DE APLICACIÓN

Agosto 2001

SITUACIÓN DE APLICACIÓN

Torre de prill para formar pellets de azufre

PROBLEMA

El contenido ácido del azufre húmedo provocó un ataque severo del hormigón.

PRODUCTOS

Belzona® 4111 (Magma-Quartz)

Belzona® 5811 (Immersion Grade)

SUBSTRATO

Hormigón y acero inoxidable

MÉTODO DE APLICACIÓN

La aplicación se realizó de acuerdo con los folletos Belzona de Sistema Know-How TCC-9 y TCC-15.

HECHOS BELZONA

Los materiales Belzona permitieron reparar y proteger la torre de forma rápida y efectiva, asegurando años de servicio continuo. El cono de acero inoxidable en la base de la torre no fue revestido, pero Belzona proporciona un excelente sello entre el acero y el hormigón. Los materiales Belzona también se utilizaron en las superficies externas para proporcionar una protección adicional contra la atmósfera marítima.

FOTOGRAFÍAS

1. Vista de la torre
2. Hormigón agrietado y dañado antes de ser reparado con Belzona® 4111
3. Sellado de la junta entre el acero y el hormigón
4. Aplicación de Belzona® 5811 en proceso



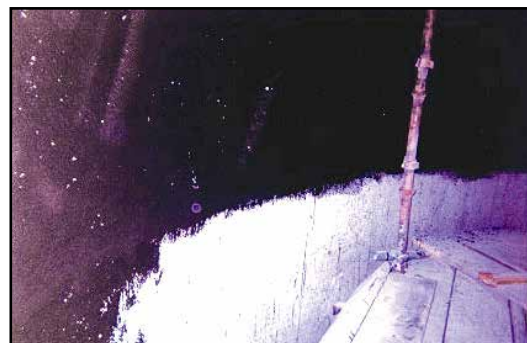
1.



2.



3.



4.

Para más ejemplos de *Belzona Know-How In Action*, visite <http://khia.belzona.com>



ISO 9001:2008
Q 09335
ISO 14001:2004
EMS 509612

Los productos Belzona
son fabricados bajo el
Sistema de Gestión de
Calidad, ISO 9000

UK • USA • Canadá • China
www.belzona.com


BELZONA
Reparar • Proteger • Mejorar