

BELZONA EN LA PISCINA DE UNA TORRE DE REFRIGERACIÓN DE CONCRETO

CLIENTE / UBICACIÓN

Central nuclear, Noreste de EE.UU.

FECHA DE APLICACIÓN

Febrero 1997

SITUACIÓN DE APLICACIÓN

Piscina de una torre de refrigeración de concreto

PROBLEMA

Se inyectaba ácido sulfúrico en la torre de refrigeración para detener la corrosión microbiológica inducida. Esto causó un severo daño por ataque químico en el concreto y una erosión de entre 8 y 10 cm de profundidad.

PRODUCTOS

Belzona® 4911 (Magma TX Conditioner)

Belzona® 4141 (Magma Build)

Belzona® 4311 (Magma CR1)

SUBSTRATO

Concreto

MÉTODO DE APLICACIÓN

La aplicación se realizó de acuerdo con el folleto Belzona de Sistema Know-How TCC-9.

HECHOS BELZONA

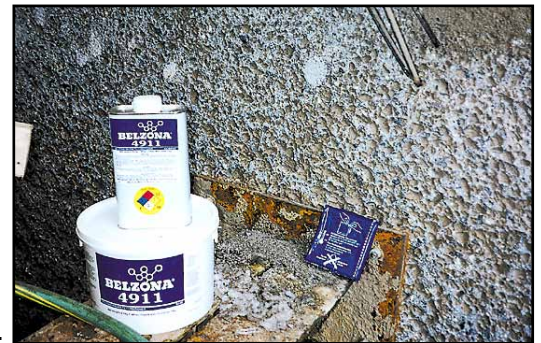
Aunque no fue planificado, el trabajo se completó dentro del tiempo de parada de la planta. El cliente quedó impresionado con esta reparación permanente, completada en tan corto periodo de tiempo, y bajo condiciones climatológicas adversas y bajas temperaturas.

FOTOGRAFÍAS

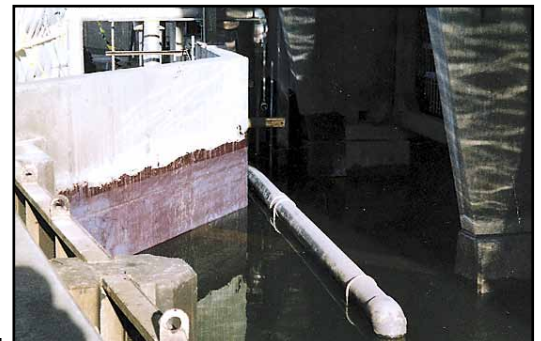
1. Área dañada
2. Vista cercana de la corrosión severa y el producto antes de comenzar la aplicación
3. Reparación completada y piscina de la torre de refrigeración en funcionamiento



1.



2.



3.

Para más ejemplos de *Belzona Know-How In Action*, visite <http://khia.belzona.com>



Los productos Belzona son fabricados bajo el Sistema de Gestión de Calidad, ISO 9000

UK • USA • Canadá • China
www.belzona.com

