

## PROTECCIÓN EJE TURBINA FRANCIS CON BELZONA

### CLIENTE / UBICACIÓN

Central Hidroeléctrica, Francia

### FECHA DE APLICACIÓN

Noviembre 2006

### SITUACIÓN DE APLICACIÓN

Eje principal: diametro=160 mm, 1000 rpm

### PROBLEMA

Eje dañado por cavitación y erosión

### PRODUCTOS

Belzona® 1341 (Supermetaglide)

Belzona® 2141 (ACR-Fluid Elastomer)

### SUBSTRATO

Acero

### MÉTODO DE APLICACIÓN

Después de chorrear y preparar la superficie, se aplicó Belzona® 1341 en una capa. A continuación se aplicó Belzona® 2141 acondicionando previamente la superficie con Belzona® 2941 para asegurar la adhesión.

### HECHOS BELZONA

La aplicación se llevó a cabo en el eje y el acabado se obtuvo utilizando un aplicador de goma. En 2007, y más recientemente en 2010, se realizaron inspecciones de la aplicación de Belzona® 2141 sin detectar daño alguno.

### FOTOGRAFÍAS

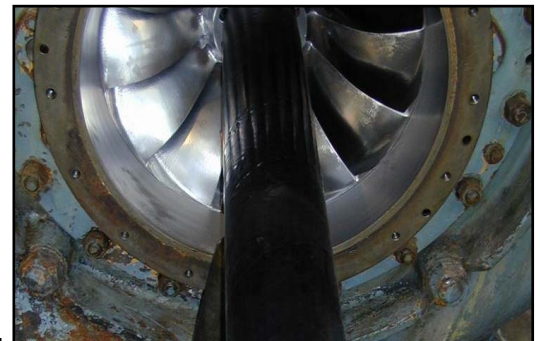
1. Eje dañado por cavitación/erosión
2. Belzona® 2141 después de la aplicación
3. Eje reparado después de 9 meses en servicio



1.



2.



3.

Para más ejemplos de *Belzona Know-How In Action*, visite <http://khia.belzona.com>



Los productos Belzona son fabricados bajo el Sistema de Gestión de Calidad, ISO 9000

UK • USA • Canadá • China  
[www.belzona.com](http://www.belzona.com)

